



📍 КРЫМ | ЕВПАТОРИЯ

SUN DAY

КЛУБНЫЙ ДОМ

АЛЬБОМ
ПЛАНИРОВОЧНЫХ
РЕШЕНИЙ

📍 САНДЭЙ.РФ

☎ 8 800 222 10 32



О КОМПЛЕКСЕ

Комплекс апартаментов «SUN DAY» — клубный дом премиум-класса с террасой на крыше и подземной парковкой.

Клубный дом «SUN DAY» расположен в тихой, прибрежной части города Евпатории. Дизайнерская отделка лобби и мест общего пользования, открытая терраса на крыше с многообразными зонами для отдыха — позволяет насладиться климатом Крымского побережья в современном высококачественном проекте.

Комплекс сформирован из одной восьмизэтажной секции на 56 апартаментов. У дома закрытая приватная территория с видеонаблюдением, подземный паркинг с индивидуальными кладовыми. Консьерж-сервис с различным функционалом доступен для жителей и их гостей в зоне рецепции на первом этаже.

56

АПАРТАМЕНТОВ

800_м

ДО МОРЯ И ОТЛИЧНОГО ПЛЯЖА



ПРЕИМУЩЕСТВА

- КЛУБНЫЙ ПРИВАТНЫЙ ФОРМАТ
- ПОДЗЕМНЫЙ ПАРКИНГ
- ТЕРРАСА НА КРЫШЕ
- ДИЗАЙНЕРСКАЯ ОТДЕЛКА



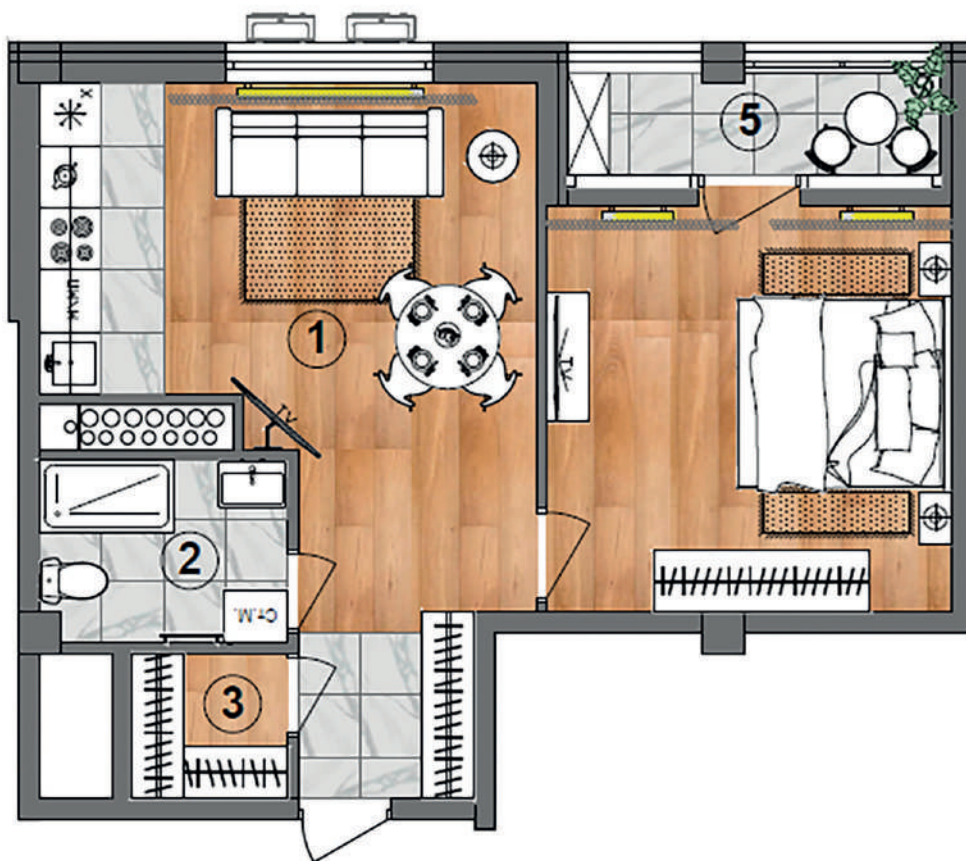
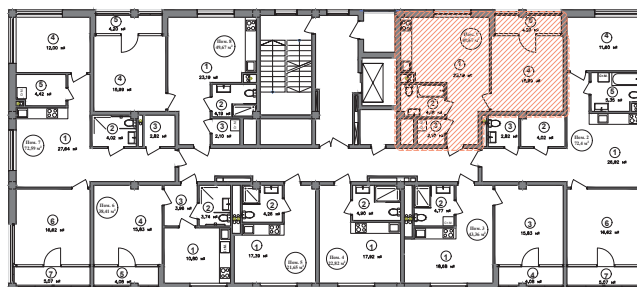


АПАРТАМЕНТЫ
С ОДНОЙ СПАЛЬНЕЙ

1

ПЛАН РАССТАНОВКИ МЕБЕЛИ
ДЛЯ ПРОЖИВАНИЯ

ВАРИАНТ 1



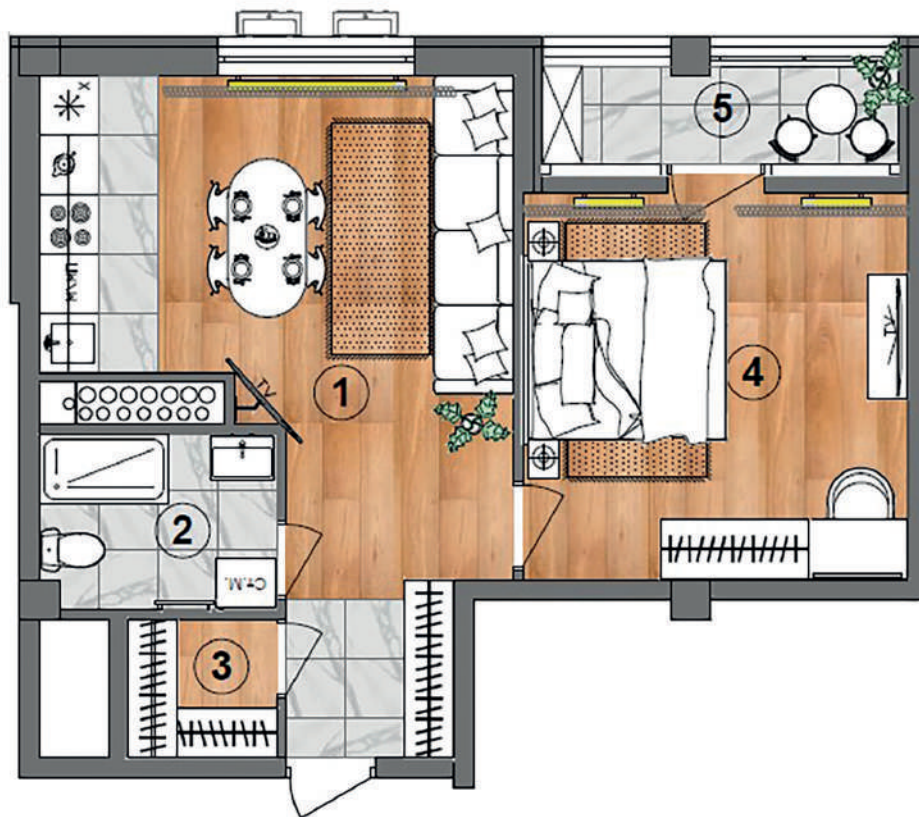
ТИП 1.1

№	наименование	S м ²
1	Кухня-гостиная	22,57
2	Сан. узел	4,19
3	Гардеробная/кладовая	2,1
4	Спальня	15,99
5	Лоджия	4,20
ОБЩАЯ ПЛОЩАДЬ		49,05

этаж	номер апартаментов	S м ²
2	Апартаменты №1	49,07
3	Апартаменты №9	49,39
4	Апартаменты №17	49,39
5	Апартаменты №25	49,39
6	Апартаменты №33	49,05
7	Апартаменты №41	49,05
8	Апартаменты №49	49,05



ПОДРОБНЕЕ
НА САЙТЕ



ТИП 1.1

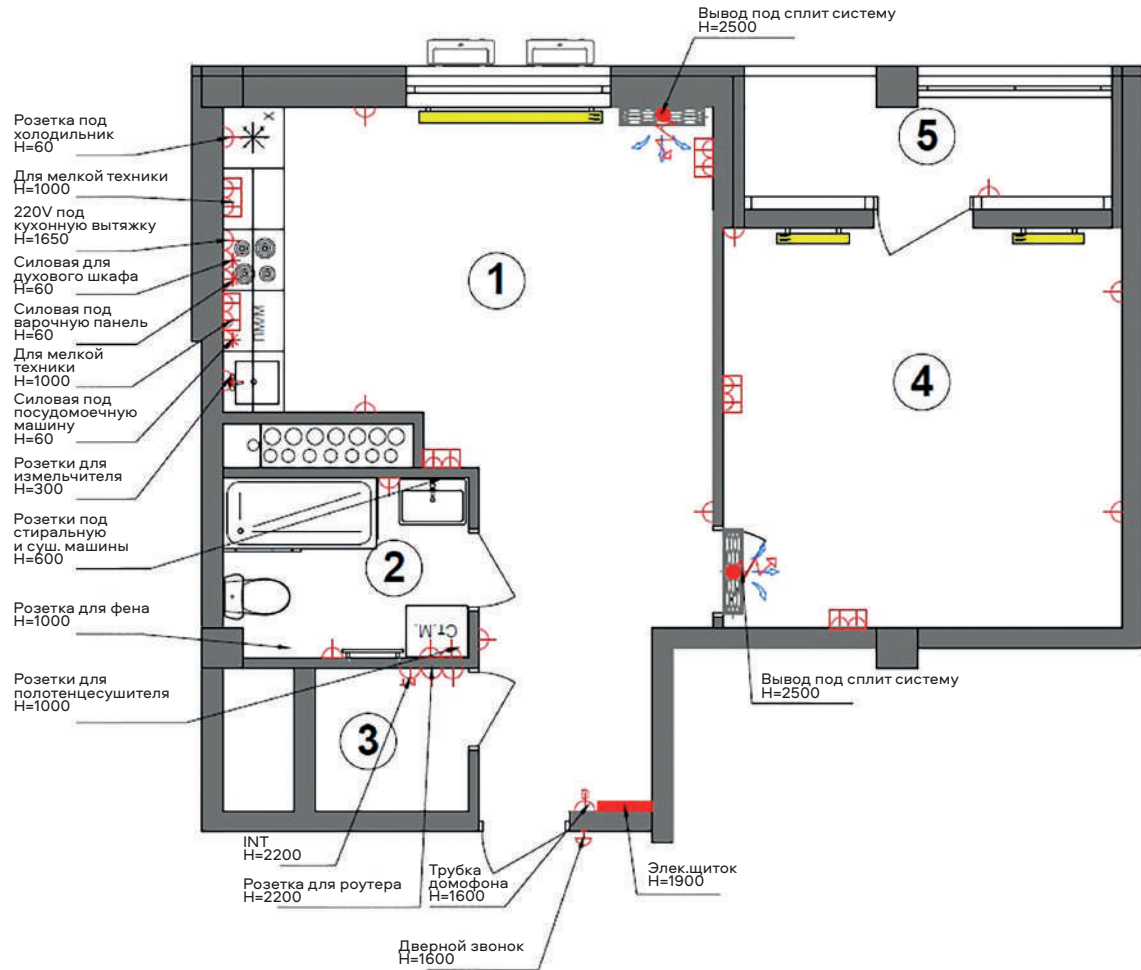
ПЛАН
РАССТАНОВКИ МЕБЕЛИ
ДЛЯ ПРОЖИВАНИЯ
—
ВАРИАНТ 2

№	наименование	S м ²	этаж	номер апартаментов	S м ²
1	Кухня-гостиная	22,57	2	Апартаменты №1	49,07
2	Сан. узел	4,19	3	Апартаменты №9	49,39
3	Гардеробная/кладовая	2,1	4	Апартаменты №17	49,39
4	Спальня	15,99	5	Апартаменты №25	49,39
5	Лоджия	4,20	6	Апартаменты №33	49,05
	ОБЩАЯ ПЛОЩАДЬ	49,05	7	Апартаменты №41	49,05
			8	Апартаменты №49	49,05



ПОДРОБНЕЕ
НА САЙТЕ

ПЛАН РАЗМЕЩЕНИЯ РОЗЕТОК



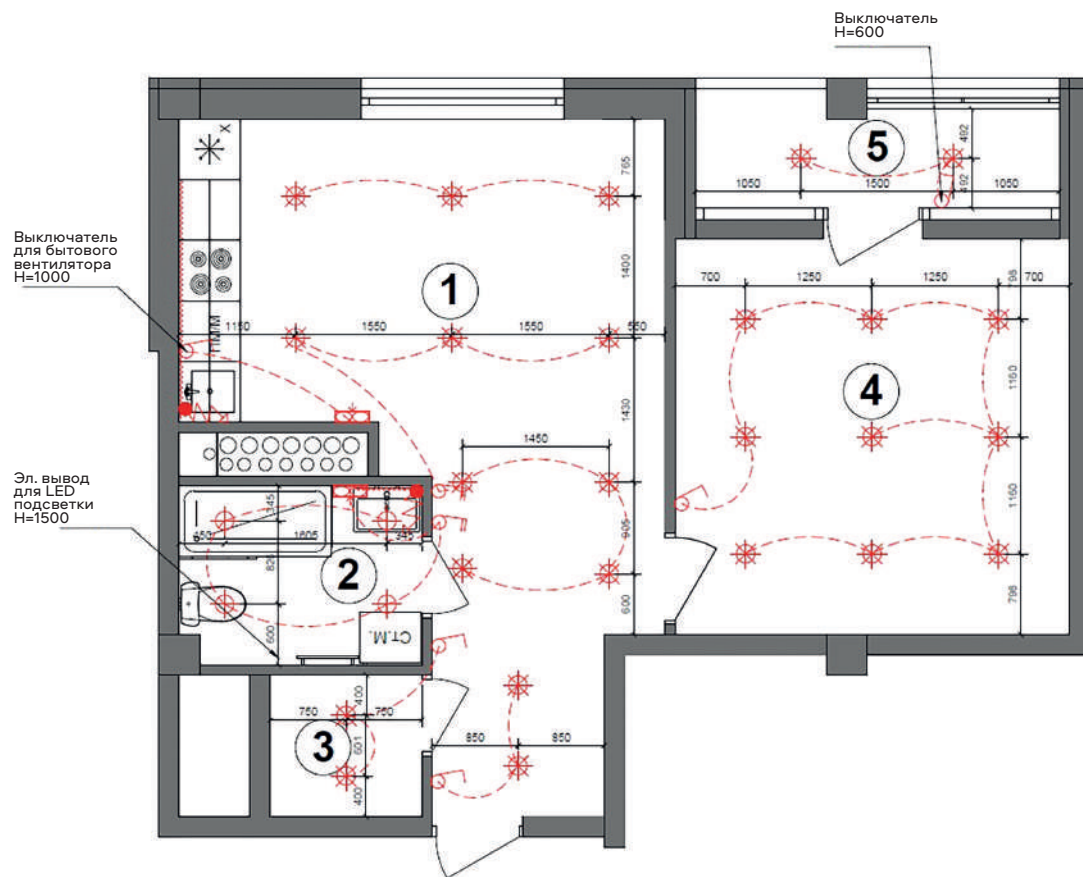
ТИП 1.1

Условные обозначения

-  Розетка 220V
-  Силовая розетка для мощной техники
-  Интернет розетка
-  Дверной звонок
-  Трубка домофона
-  Вывод кабеля
-  Несколько розеток в одной рамке
-  Электрический щиток
-  Радиатор водяного отопления
-  Сплит система

№	наименование	S м ²
1	Кухня-гостиная	22,57
2	Сан. узел	4,19
3	Гардеробная/кладовая	2,1
4	Спальня	15,99
5	Лоджия	4,20
ОБЩАЯ ПЛОЩАДЬ		49,05

- • Высота стандартных розеток 300 мм от чистого пола, кроме особо указанных.
- В случае совпадения месторасположения розетки (внизу) и выкл. (наверху) совмещать их по оси.
- Указанное оборудование и работы включены при покупке помещений с готовой отделкой.



ТИП 1.1

ПЛАН РАЗМЕЩЕНИЯ ОСВЕТИТЕЛЬНЫХ ПРИБОРОВ И ВЫКЛЮЧАТЕЛЕЙ

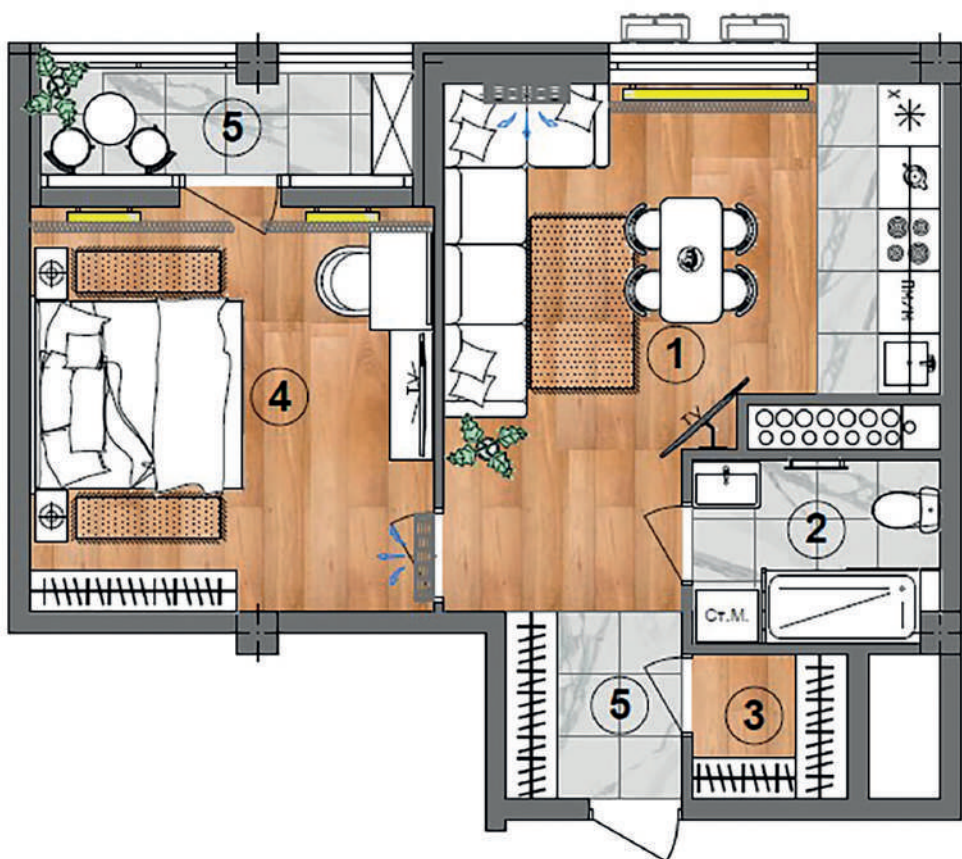
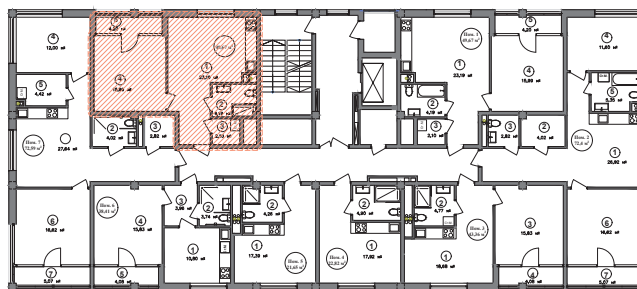
Условные обозначения

-  Светильник
-  Влагозащищенный светильник
-  Светодиодная подсветка
-  Выключатель 1-клавишный
-  Выключатель 2-клавишный
-  Вентилятор бытовой
-  Вывод кабеля

- Высота стандартных выключателей 900 мм от чистого пола до оси выключателя, кроме особо указанных.
- В случае совпадения месторасположения розетки (внизу) и выкл. (наверху) совмещать их по оси.
- Количество осветительных приборов указано условно и может быть изменено.
- Указанное оборудование и работы включены при покупке помещений с готовой отделкой.

ПЛАН РАССТАНОВКИ МЕБЕЛИ
ДЛЯ ПРОЖИВАНИЯ

ВАРИАНТ 1



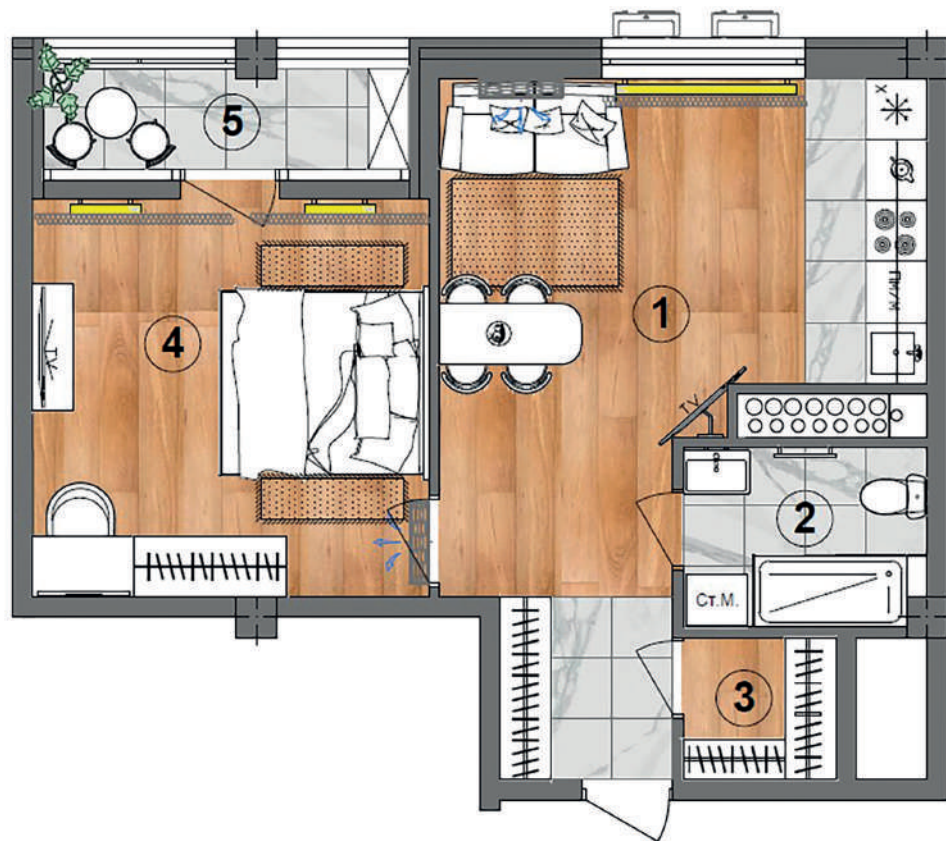
ТИП 1.2

№	наименование	S м ²
1	Кухня-гостиная	22,57
2	Сан. узел	4,19
3	Гардеробная/кладовая	2,1
4	Спальня	15,99
5	Лоджия	4,20
ОБЩАЯ ПЛОЩАДЬ		49,05

этаж	номер апартаментов	S м ²
2	Апартаменты №8	49,67
3	Апартаменты №16	49,39
4	Апартаменты №24	49,39
5	Апартаменты №32	49,39
6	Апартаменты №40	49,05
7	Апартаменты №48	49,05
8	Апартаменты №56	49,05



ПОДРОБНЕЕ
НА САЙТЕ



ТИП 1.2

ПЛАН
РАССТАНОВКИ МЕБЕЛИ
ДЛЯ ПРОЖИВАНИЯ
—
ВАРИАНТ 2

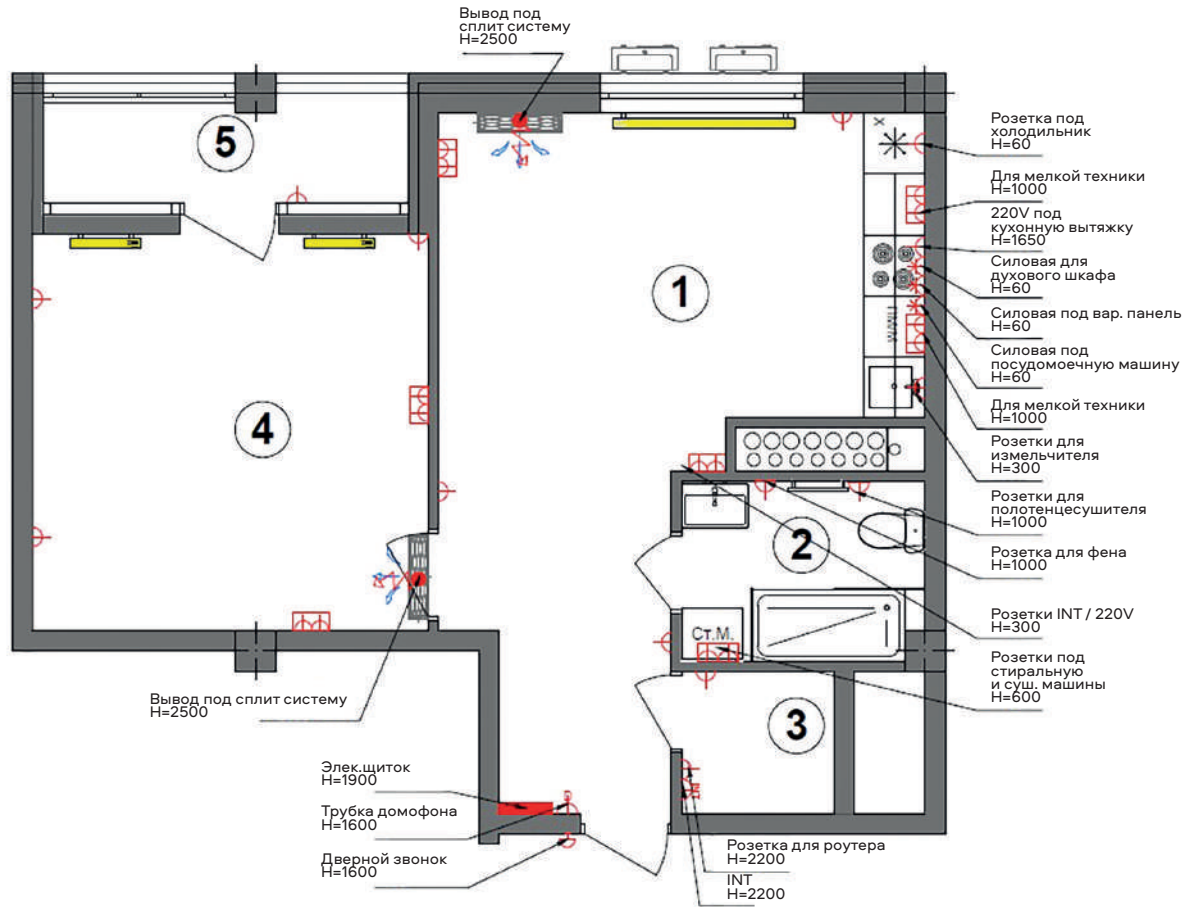
№	наименование	S м ²	этаж	номер апартаментов	S м ²
1	Кухня-гостиная	22,57	2	Апартаменты №8	49,67
2	Сан. узел	4,19	3	Апартаменты №16	49,39
3	Гардеробная/кладовая	2,1	4	Апартаменты №24	49,39
4	Спальня	15,99	5	Апартаменты №32	49,39
5	Лоджия	4,20	6	Апартаменты №40	49,05
	ОБЩАЯ ПЛОЩАДЬ	49,05	7	Апартаменты №48	49,05
			8	Апартаменты №56	49,05



ПОДРОБНЕЕ
НА САЙТЕ

ПЛАН РАЗМЕЩЕНИЯ РОЗЕТОК

ТИП 1.2



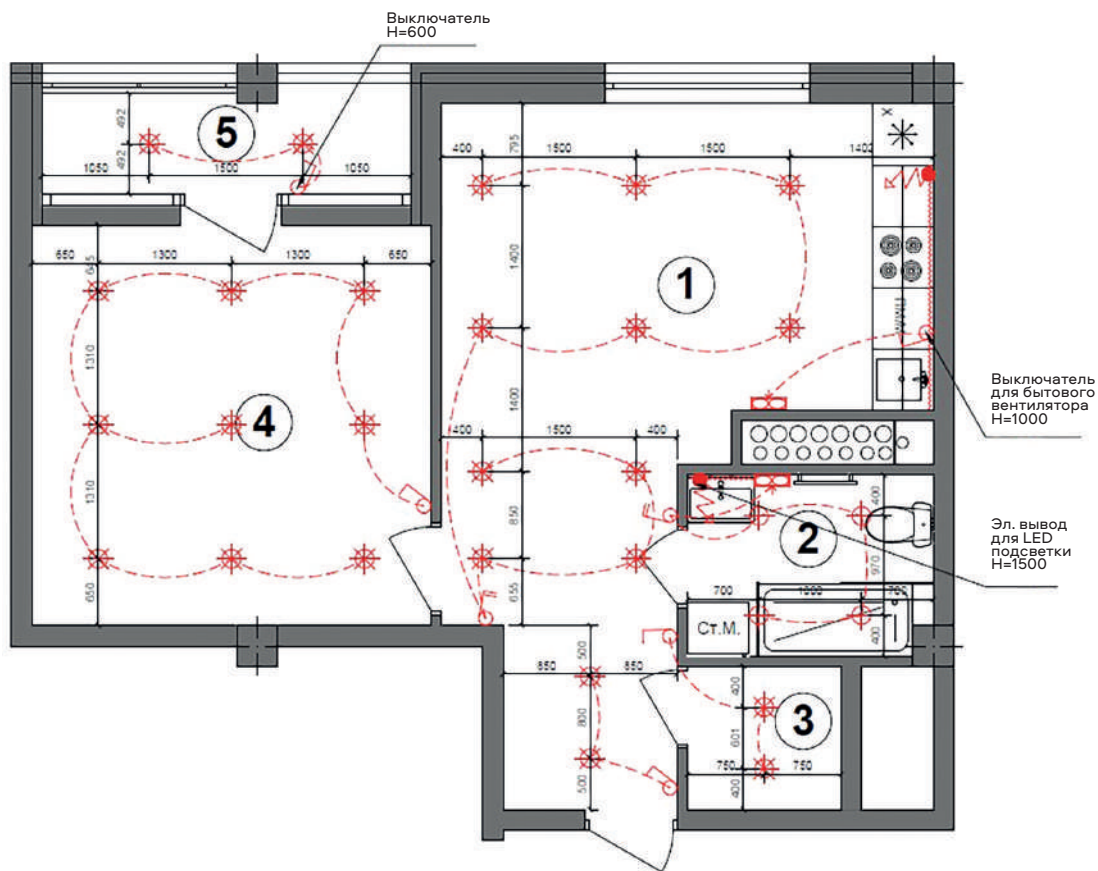
Условные обозначения

-  Розетка 220V
-  Силовая розетка для мощной техники
-  Интернет розетка
-  Дверной звонок
-  Трубка домофона
-  Вывод кабеля
-  Несколько розеток в одной рамке
-  Электрический щиток
-  Радиатор водяного отопления
-  Сплит система

№	наименование	S м ²
1	Кухня-гостиная	22,57
2	Сан. узел	4,19
3	Гардеробная/кладовая	2,1
4	Спальня	15,99
5	Лоджия	4,20
ОБЩАЯ ПЛОЩАДЬ		49,05

- • Высота стандартных розеток 300 мм от чистого пола, кроме особо указанных.
- В случае совпадения месторасположения розетки (внизу) и выкл. (наверху) совмещать их по оси.
- Указанное оборудование и работы включены при покупке помещений с готовой отделкой.

ТИП 1.2



ПЛАН РАЗМЕЩЕНИЯ ОСВЕТИТЕЛЬНЫХ ПРИБОРОВ И ВЫКЛЮЧАТЕЛЕЙ

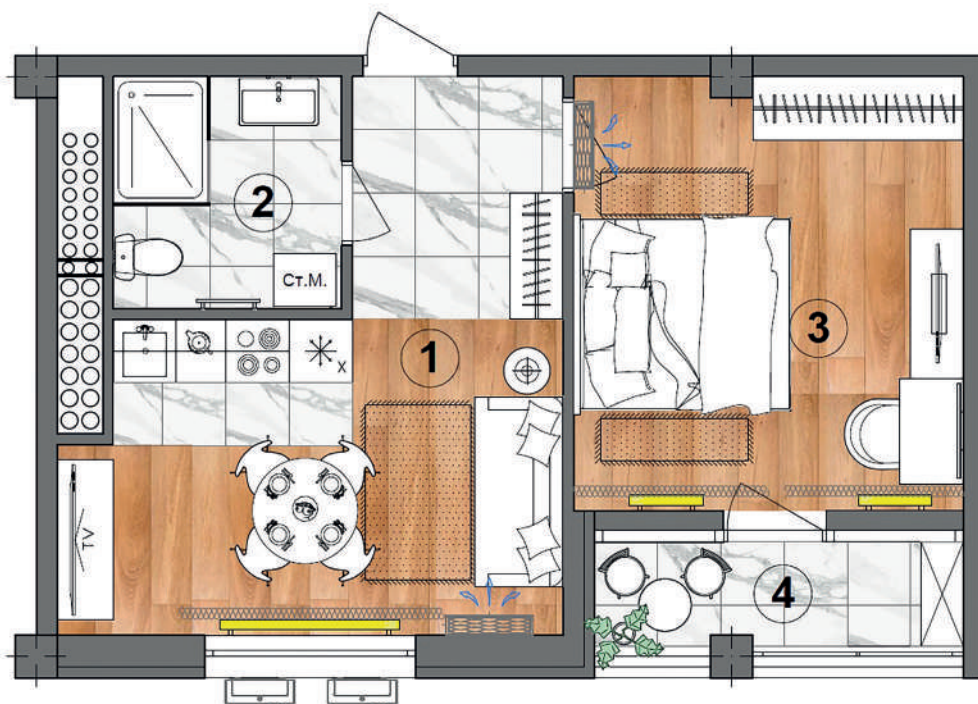
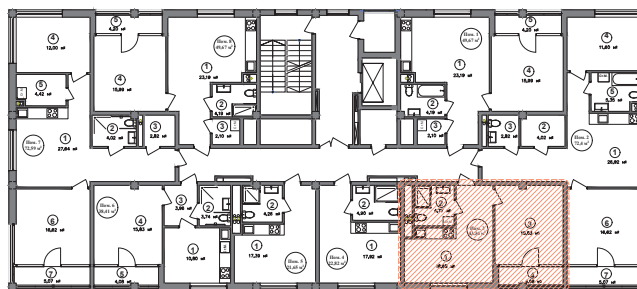
Условные обозначения

- Светильник
- Влагозащищенный светильник
- Светодиодная подсветка
- Выключатель 1-клавишный
- Выключатель 2-клавишный
- Вентилятор бытовой
- Вывод кабеля

- Высота стандартных выключателей 900 мм от чистого пола до оси выключателя, кроме особо указанных.
- В случае совпадения месторасположения розетки (внизу) и выкл. (наверху) совмещать их по оси.
- Количество осветительных приборов указано условно и может быть изменено.
- Указанное оборудование и работы включены при покупке помещений с готовой отделкой.

ПЛАН РАССТАНОВКИ МЕБЕЛИ
ДЛЯ ПРОЖИВАНИЯ

ВАРИАНТ 1



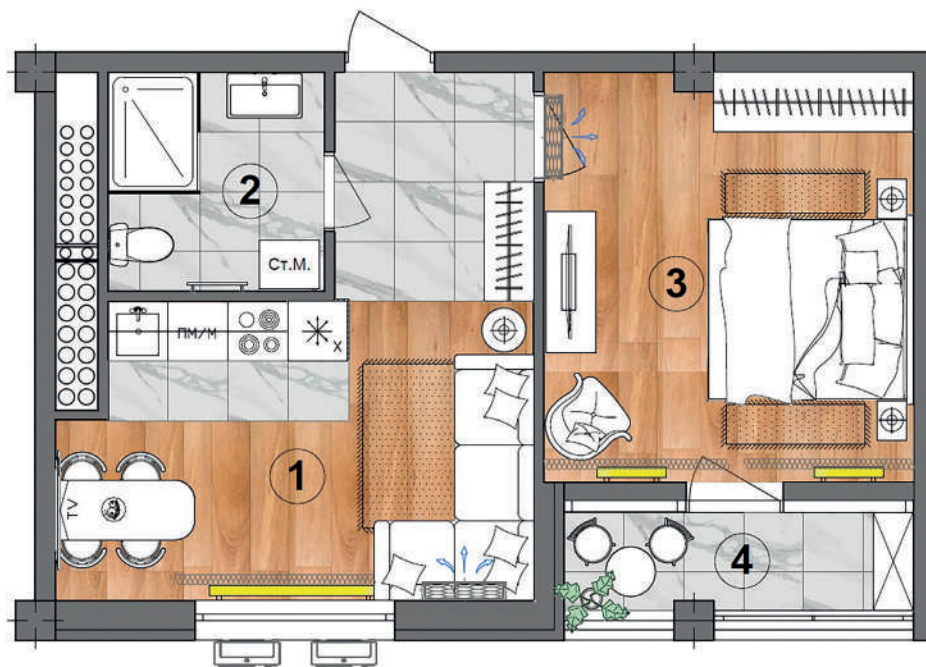
ТИП 1.3

№	наименование	S м ²
1	Кухня-гостиная	18,37
2	Сан. узел	4,77
3	Спальня	15,83
4	Лоджия	4,08
ОБЩАЯ ПЛОЩАДЬ		43,05

этаж	номер апартаментов	S м ²
2	Апартаменты №3	43,36
3	Апартаменты №11	43,36
4	Апартаменты №19	43,36
5	Апартаменты №27	43,36
6	Апартаменты №35	43,05
7	Апартаменты №43	43,05
8	Апартаменты №51	43,05



ПОДРОБНЕЕ
НА САЙТЕ



ТИП 1.3

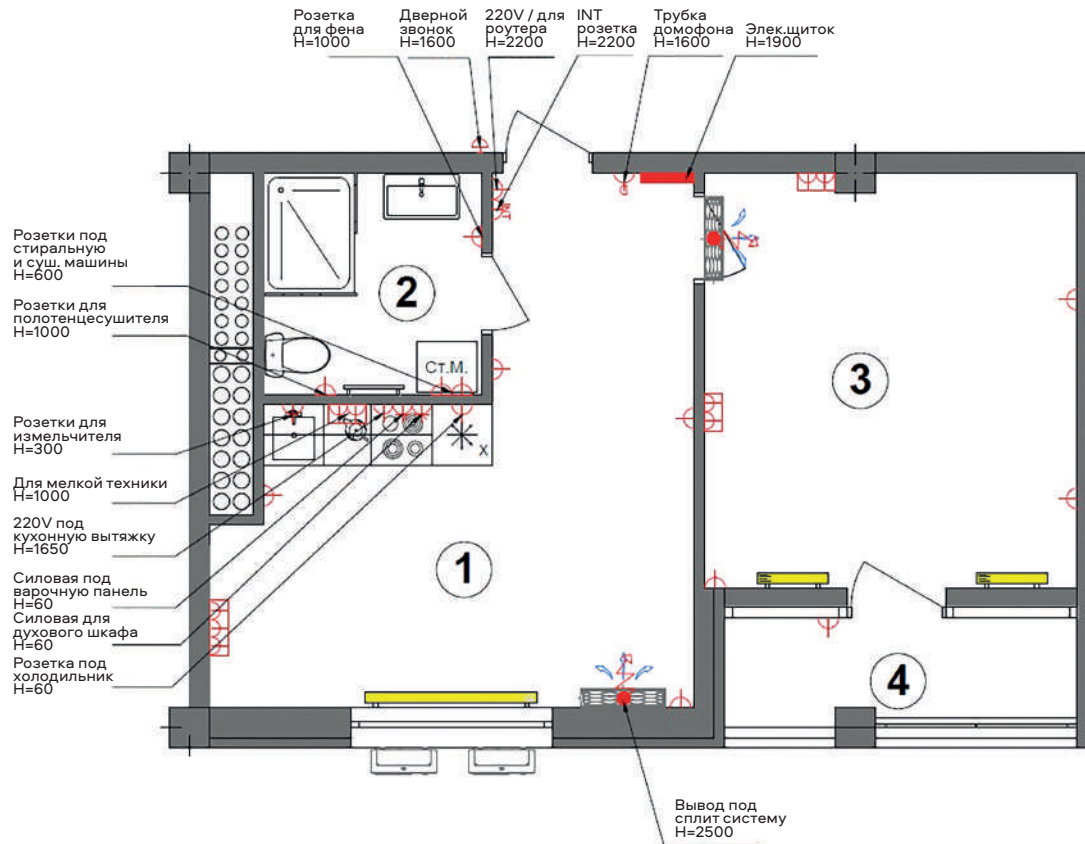
ПЛАН
РАССТАНОВКИ МЕБЕЛИ
ДЛЯ ПРОЖИВАНИЯ
—
ВАРИАНТ 2

№	наименование	S м ²	этаж	номер апартаментов	S м ²
1	Кухня-гостиная	18,37	2	Апартаменты №3	43,36
2	Сан. узел	4,77	3	Апартаменты №11	43,36
3	Спальня	15,83	4	Апартаменты №19	43,36
4	Лоджия	4,08	5	Апартаменты №27	43,36
	ОБЩАЯ ПЛОЩАДЬ	43,05	6	Апартаменты №35	43,05
			7	Апартаменты №43	43,05
			8	Апартаменты №51	43,05



ПОДРОБНЕЕ
НА САЙТЕ

ПЛАН РАЗМЕЩЕНИЯ РОЗЕТОК



ТИП 1.3

Условные обозначения

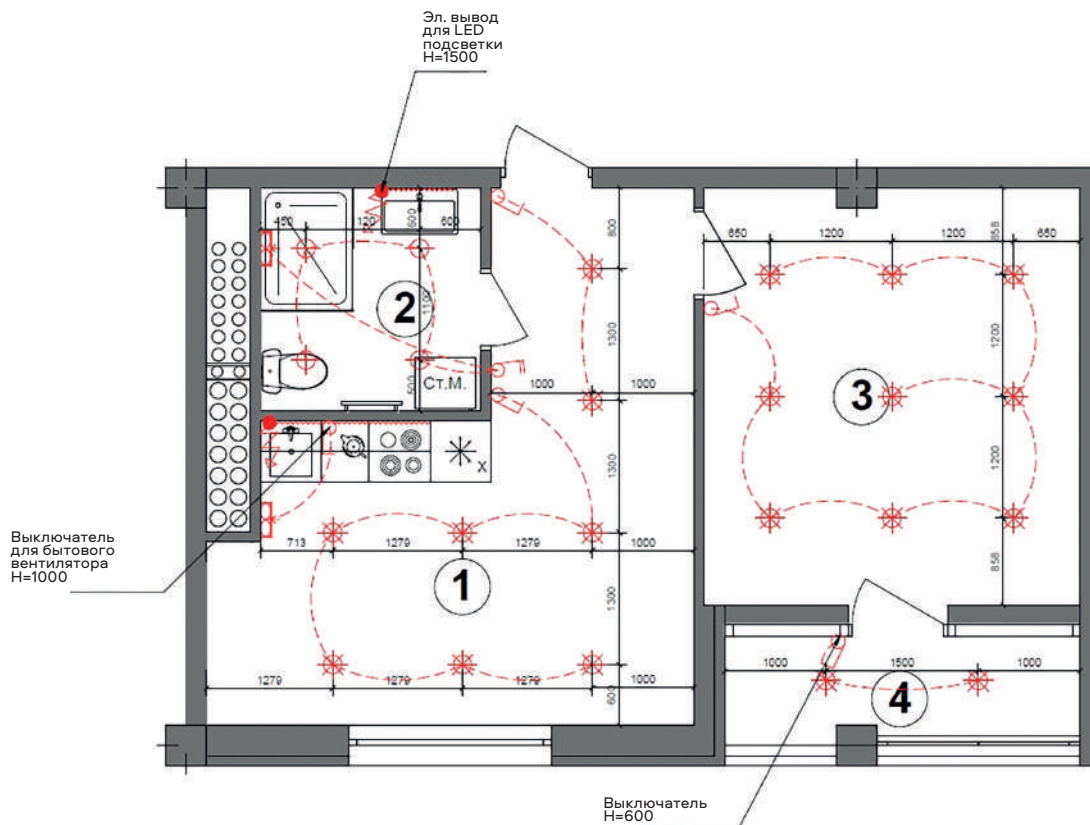
-  Розетка 220V
-  Силовая розетка для мощной техники
-  Интернет розетка
-  Дверной звонок
-  Трубка домофона
-  Вывод кабеля
-  Несколько розеток в одной рамке
-  Электрический щиток
-  Радиатор водяного отопления
-  Сплит система

№	наименование	S м ²
1	Кухня-гостиная	18,37
2	Сан. узел	4,77
3	Спальня	15,83
4	Лоджия	4,08
ОБЩАЯ ПЛОЩАДЬ		43,05

- • Высота стандартных розеток 300 мм от чистого пола, кроме особо указанных.
- В случае совпадения месторасположения розетки (внизу) и выкл. (наверху) совмещать их по оси.
- Указанное оборудование и работы включены при покупке помещений с готовой отделкой.

тип 1.3

ПЛАН РАЗМЕЩЕНИЯ ОСВЕТИТЕЛЬНЫХ ПРИБОРОВ И ВЫКЛЮЧАТЕЛЕЙ



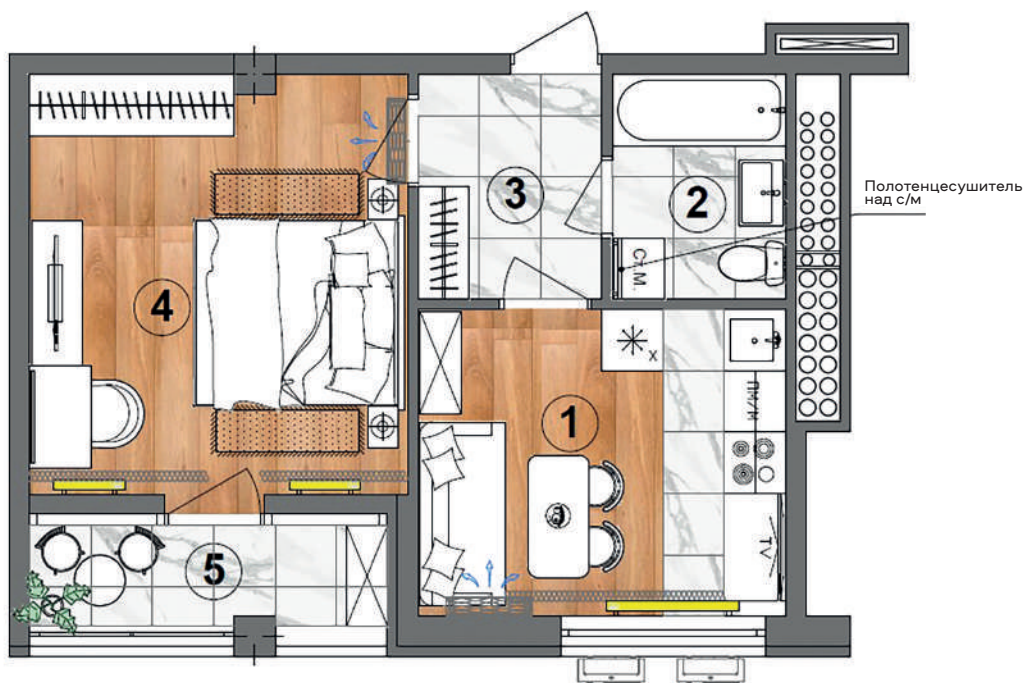
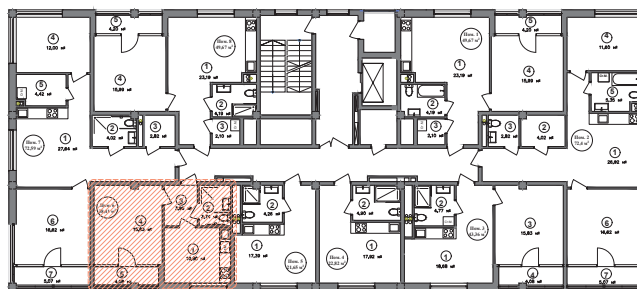
Условные обозначения

-  Светильник
-  Влагозащищенный светильник
-  Светодиодная подсветка
-  Выключатель 1-клавишный
-  Выключатель 2-клавишный
-  Вентилятор бытовой
-  Вывод кабеля

- Высота стандартных выключателей 900 мм от чистого пола до оси выключателя, кроме особо указанных.
- В случае совпадения месторасположения розетки (внизу) и выкл. (наверху) совмещать их по оси.
- Количество осветительных приборов указано условно и может быть изменено.
- Указанное оборудование и работы включены при покупке помещений с готовой отделкой.

ПЛАН РАССТАНОВКИ МЕБЕЛИ
ДЛЯ ПРОЖИВАНИЯ

ВАРИАНТ 1



ТИП 1.4

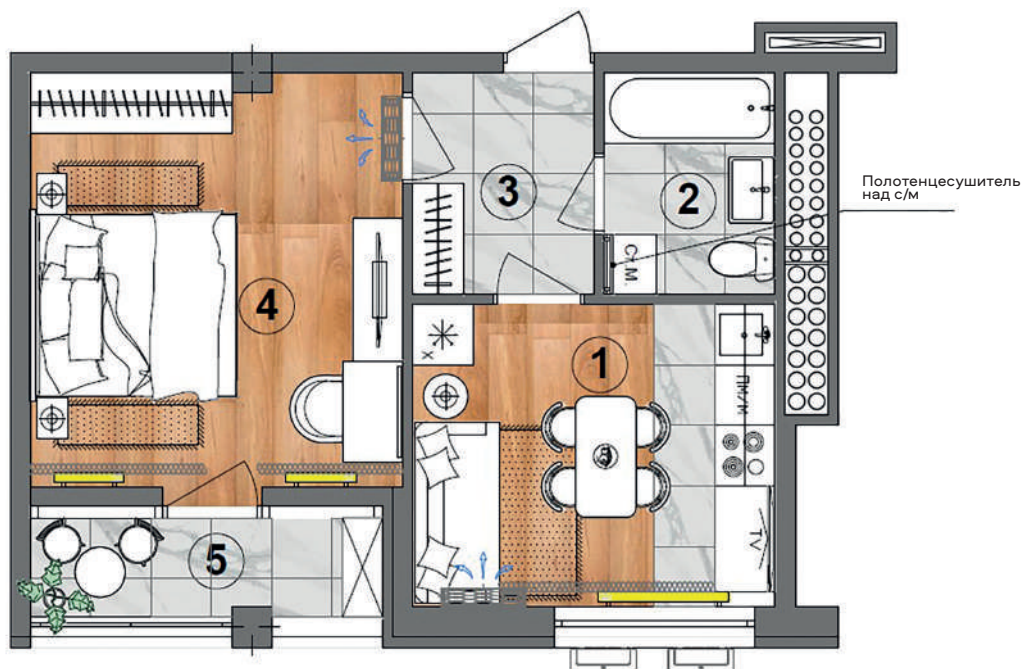
№	наименование	S м ²
1	Кухня-гостиная	10,80
2	Сан. узел	3,74
3	Прихожая	3,96
4	Спальня	15,83
5	Лоджия	4,08
ОБЩАЯ ПЛОЩАДЬ		38,41

этаж	номер апартаментов	S м ²
2	Апартаменты №6	38,41
3	Апартаменты №14	38,41
4	Апартаменты №22	38,41
5	Апартаменты №30	38,41
6	Апартаменты №38	38,41
7	Апартаменты №46	38,41
8	Апартаменты №54	38,41



ПОДРОБНЕЕ
НА САЙТЕ

ТИП 1.4



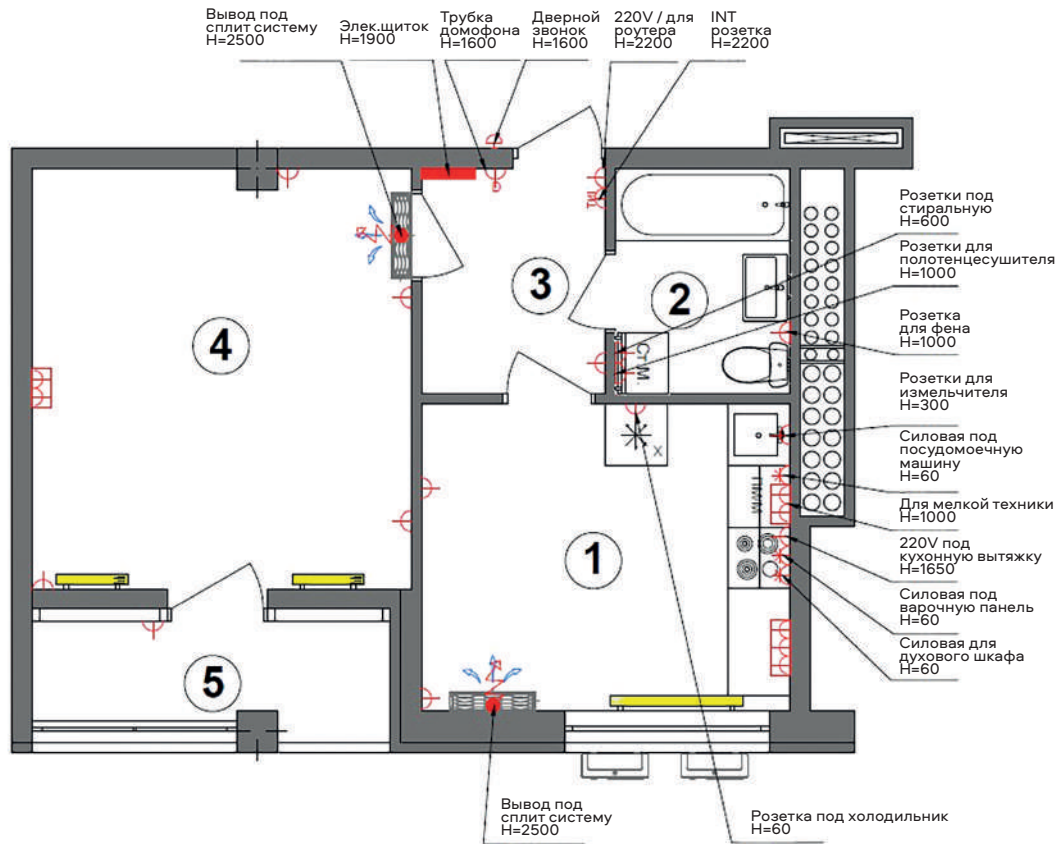
ПЛАН
РАССТАНОВКИ МЕБЕЛИ
ДЛЯ ПРОЖИВАНИЯ
—
ВАРИАНТ 2

№	наименование	S м ²	этаж	номер апартаментов	S м ²
1	Кухня-гостиная	10,80	2	Апартаменты №6	38,41
2	Сан. узел	3,74	3	Апартаменты №14	38,41
3	Прихожая	3,96	4	Апартаменты №22	38,41
4	Спальня	15,83	5	Апартаменты №30	38,41
5	Лоджия	4,08	6	Апартаменты №38	38,41
	ОБЩАЯ ПЛОЩАДЬ	38,41	7	Апартаменты №46	38,41
			8	Апартаменты №54	38,41



ПОДРОБНЕЕ
НА САЙТЕ

ПЛАН РАЗМЕЩЕНИЯ РОЗЕТОК



ТИП 1.4

Условные обозначения

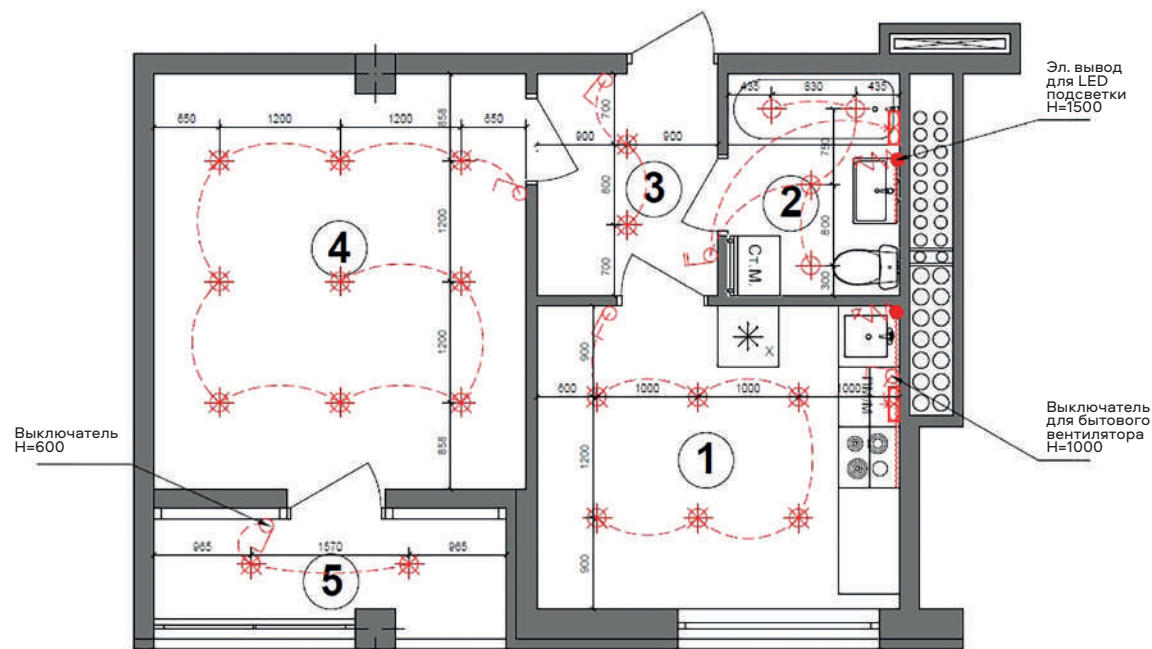
-  Розетка 220V
-  Силовая розетка для мощной техники
-  Интернет розетка
-  Дверной звонок
-  Трубка домофона
-  Вывод кабеля
-  Несколько розеток в одной рамке
-  Электрический щиток
-  Радиатор водяного отопления
-  Сплит система

№	наименование	S м ²
1	Кухня-гостиная	10,80
2	Сан. узел	3,74
3	Прихожая	3,96
4	Спальня	15,83
5	Лоджия	4,08
ОБЩАЯ ПЛОЩАДЬ		38,41

- Высота стандартных розеток 300 мм от чистого пола, кроме особо указанных.
- В случае совпадения месторасположения розетки (внизу) и выкл. (наверху) совмещать их по оси.
- Указанное оборудование и работы включены при покупке помещений с готовой отделкой.

ТИП 1.4

ПЛАН РАЗМЕЩЕНИЯ ОСВЕТИТЕЛЬНЫХ ПРИБОРОВ И ВЫКЛЮЧАТЕЛЕЙ



Условные обозначения

-  Светильник
-  Влагозащищенный светильник
-  Светодиодная подсветка
-  Выключатель 1-клавишный
-  Выключатель 2-клавишный
-  Вентилятор бытовой
-  Вывод кабеля

- Высота стандартных выключателей 900 мм от чистого пола до оси выключателя, кроме особо указанных.
- В случае совпадения месторасположения розетки (внизу) и выкл. (наверху) совмещать их по оси.
- Количество осветительных приборов указано условно и может быть изменено.
- Указанное оборудование и работы включены при покупке помещений с готовой отделкой.

ОСНОВНЫЕ АКЦЕНТЫ

- Современные экологичные детские площадки.
- Фитнес-площадка для спорта и игровые зоны с прорезиненными покрытиями.
- Закрытый двор, концепция «двор без машин».
- Многофункциональная открытая терраса на крыше.
- Зона с шезлонгами для загара.
- Медицинская клиника на первом этаже.





АПАРТАМЕНТЫ
С ДВУМЯ СПАЛЬНЯМИ

2

ПЛАН РАССТАНОВКИ МЕБЕЛИ
ДЛЯ ПРОЖИВАНИЯ

ВАРИАНТ 1



ТИП 2.1

№	наименование	S м ²
1	Кухня-гостиная	26,92
2	Гардеробная	4,02
3	Сан. узел	2,82
4	Спальня	11,60
5	Сан. узел	4,73
6	Спальня	16,62
7	Лоджия	5,07

ОБЩАЯ ПЛОЩАДЬ 71,78

этаж	номер апартаментов	S м ²
2	Апартаменты №2	72,40
3	Апартаменты №10	72,12
4	Апартаменты №18	72,12
5	Апартаменты №26	72,12
6	Апартаменты №34	71,78
7	Апартаменты №42	71,78
8	Апартаменты №50	71,78



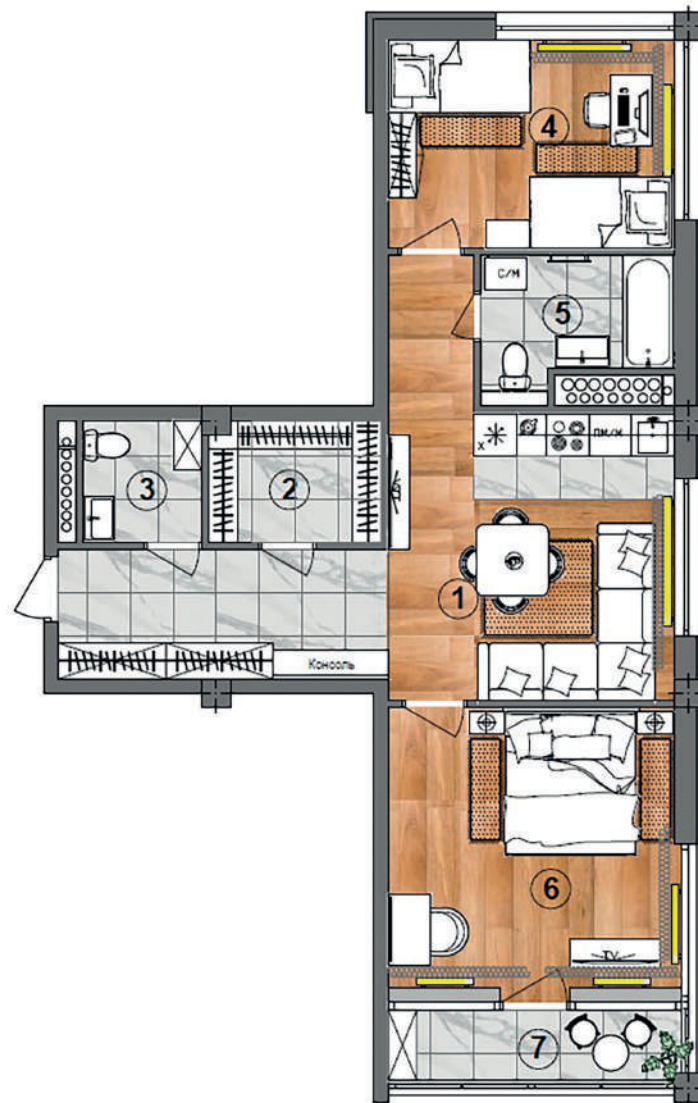
ПОДРОБНЕЕ
НА САЙТЕ

ТИП 2.1

ПЛАН
РАССТАНОВКИ МЕБЕЛИ
ДЛЯ ПРОЖИВАНИЯ
—
ВАРИАНТ 2

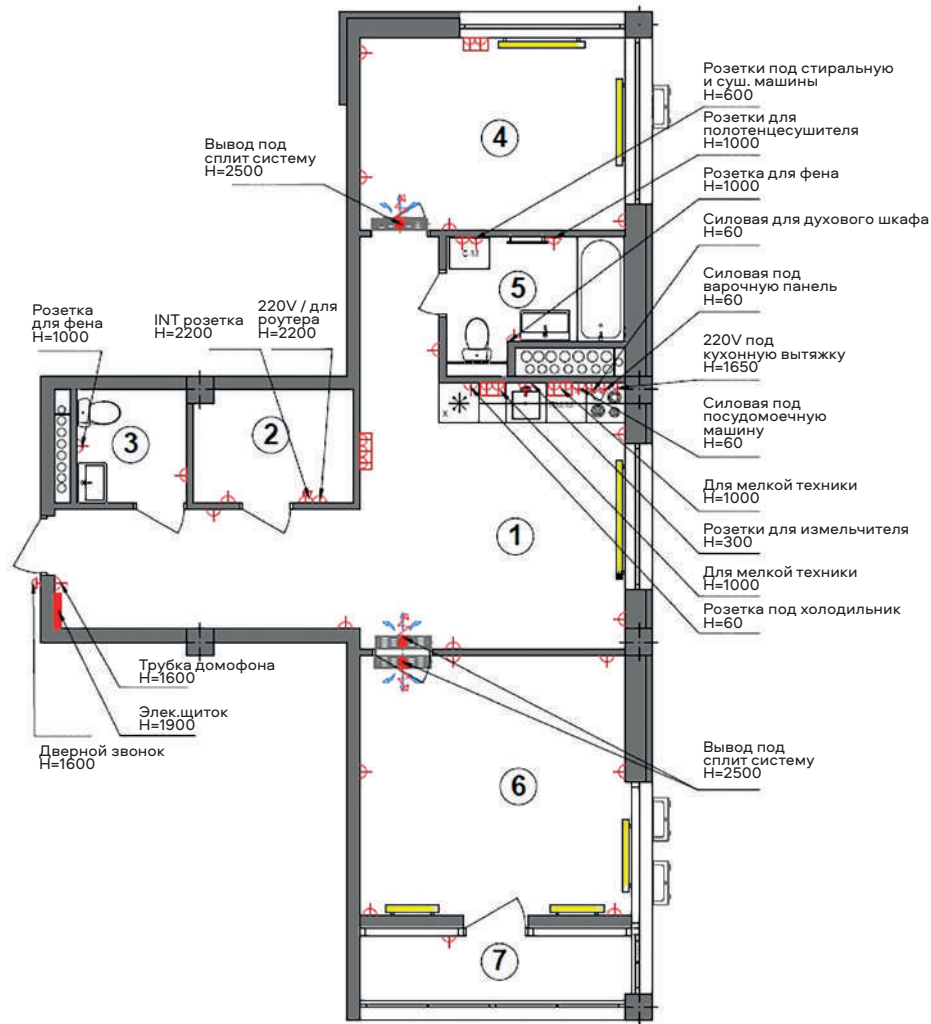
№	наименование	S м ²
1	Кухня-гостиная	26,92
2	Гардеробная	4,02
3	Сан. узел	2,82
4	Спальня	11,60
5	Сан. узел	4,73
6	Спальня	16,62
7	Лоджия	5,07
ОБЩАЯ ПЛОЩАДЬ		71,78

этаж	номер апартаментов	S м ²
2	Апартаменты №2	72,40
3	Апартаменты №10	72,12
4	Апартаменты №18	72,12
5	Апартаменты №26	72,12
6	Апартаменты №34	71,78
7	Апартаменты №42	71,78
8	Апартаменты №50	71,78



ПОДРОБНЕЕ
НА САЙТЕ

ПЛАН РАЗМЕЩЕНИЯ РОЗЕТОК



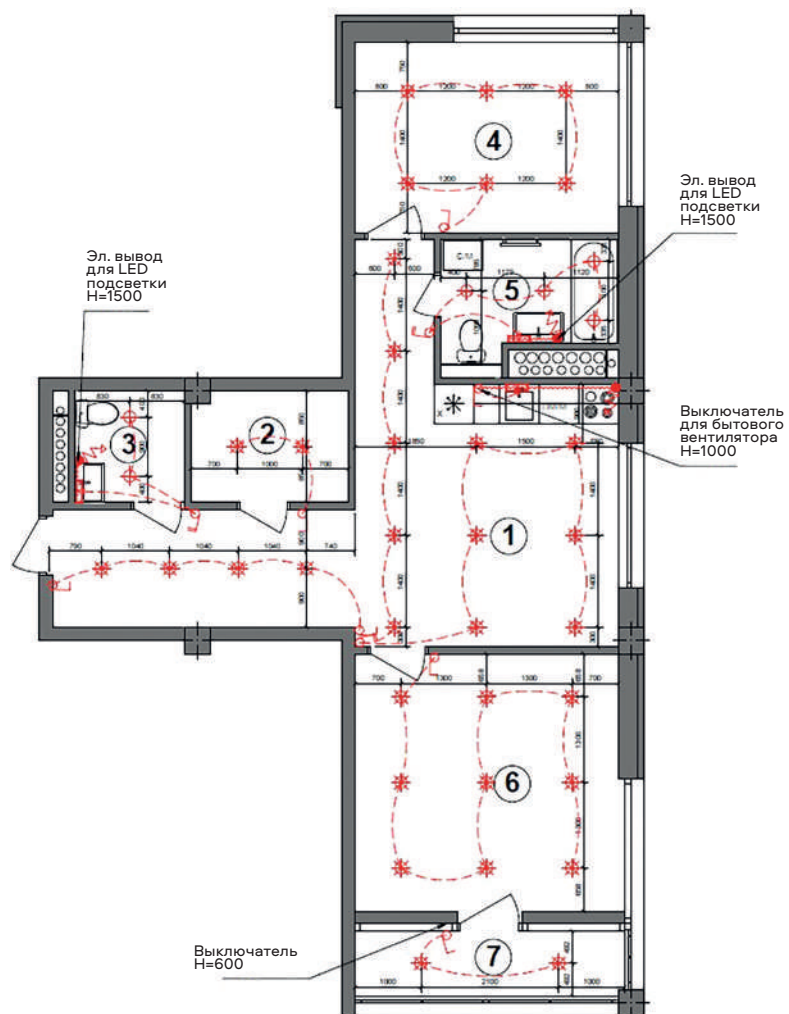
ТИП 2.1

Условные обозначения

-  Розетка 220V
-  Силовая розетка для мощной техники
-  Интернет розетка
-  Дверной звонок
-  Трубка домофона
-  Вывод кабеля
-  Несколько розеток в одной рамке
-  Электрический щиток
-  Радиатор водяного отопления
-  Сплит система

№	наименование	S м ²
1	Кухня-гостиная	26,92
2	Гардеробная	4,02
3	Сан. узел	2,82
4	Спальня	11,60
5	Сан. узел	4,73
6	Спальня	16,62
7	Лоджия	5,07
ОБЩАЯ ПЛОЩАДЬ		71,78

- • Высота стандартных розеток 300 мм от чистого пола, кроме особо указанных.
- В случае совпадения месторасположения розетки (внизу) и выкл. (наверху) совмещать их по оси.
- Указанное оборудование и работы включены при покупке помещений с готовой отделкой.



ТИП 2.1

ПЛАН РАЗМЕЩЕНИЯ ОСВЕТИТЕЛЬНЫХ ПРИБОРОВ И ВЫКЛЮЧАТЕЛЕЙ

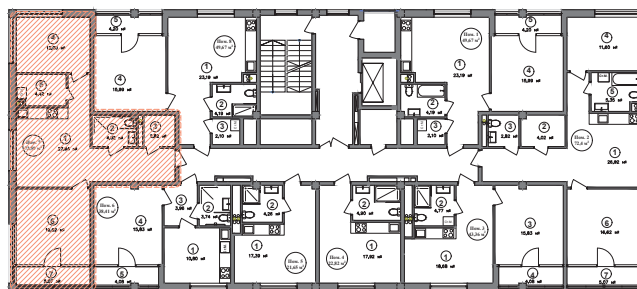
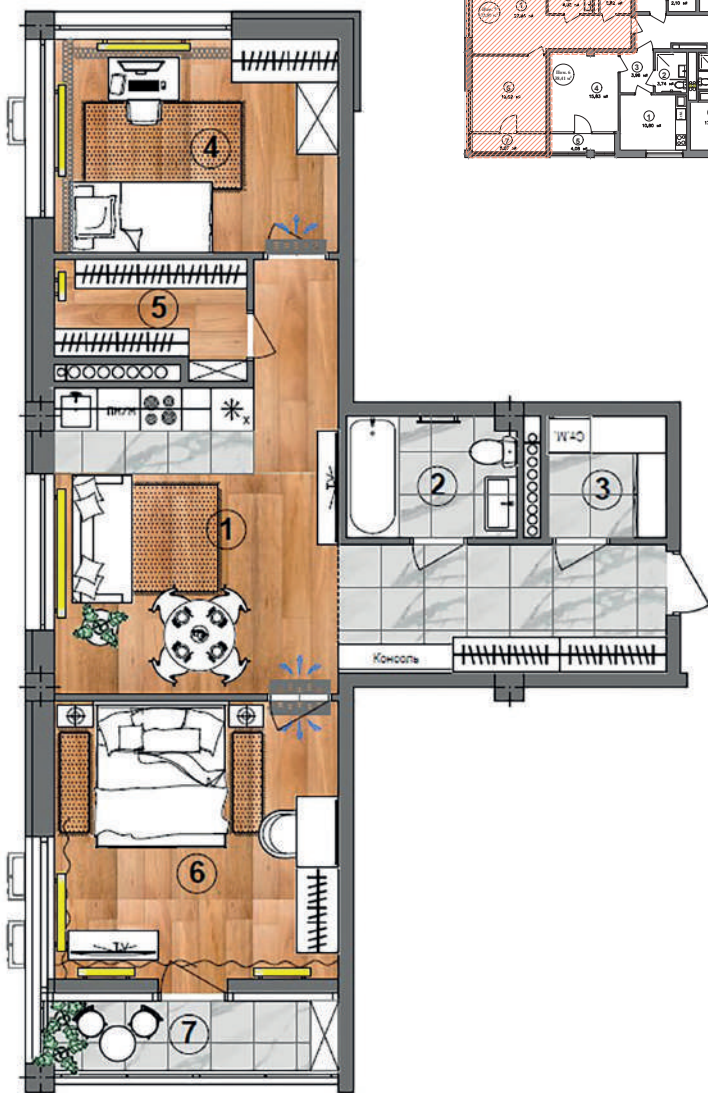
Условные обозначения

-  Светильник
-  Влагозащищенный светильник
-  Светодиодная подсветка
-  Выключатель 1-клавишный
-  Выключатель 2-клавишный
-  Вентилятор бытовой
-  Вывод кабеля

- Высота стандартных выключателей 900 мм от чистого пола до оси выключателя, кроме особо указанных.
- В случае совпадения месторасположения розетки (внизу) и выкл. (наверху) совмещать их по оси.
- Количество осветительных приборов указано условно и может быть изменено.
- Указанное оборудование и работы включены при покупке помещений с готовой отделкой.

ПЛАН РАССТАНОВКИ МЕБЕЛИ
ДЛЯ ПРОЖИВАНИЯ

ВАРИАНТ 1



ТИП 2.2

№	наименование	S м ²
1	Кухня-гостиная	27,64
2	Сан. узел	4,02
3	Кладовая	2,82
4	Спальня	12,00
5	Гардеробная	4,0
6	Спальня	16,52
7	Лоджия	5,07

ОБЩАЯ ПЛОЩАДЬ 72,17

этаж	номер апартаментов	S м ²
2	Апартаменты №7	72,59
3	Апартаменты №15	72,38
4	Апартаменты №23	72,38
5	Апартаменты №31	72,38
6	Апартаменты №39	72,17
7	Апартаменты №47	72,17
8	Апартаменты №55	72,17



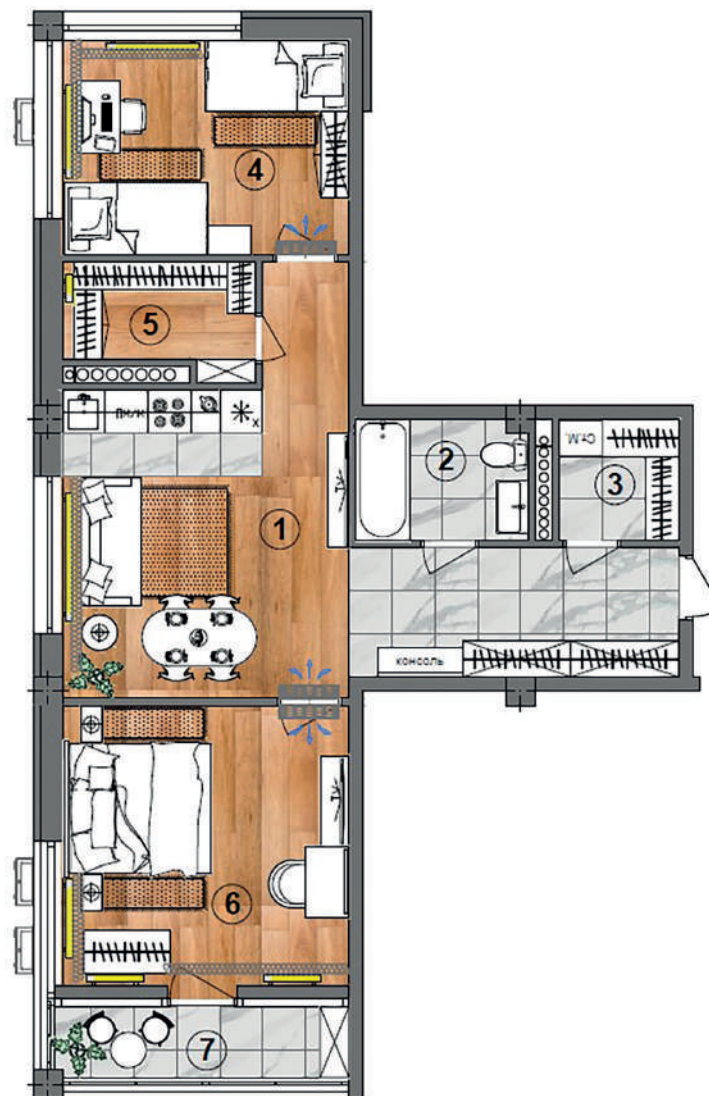
ПОДРОБНЕЕ
НА САЙТЕ

ТИП 2.2

ПЛАН
РАССТАНОВКИ МЕБЕЛИ
ДЛЯ ПРОЖИВАНИЯ
—
ВАРИАНТ 2

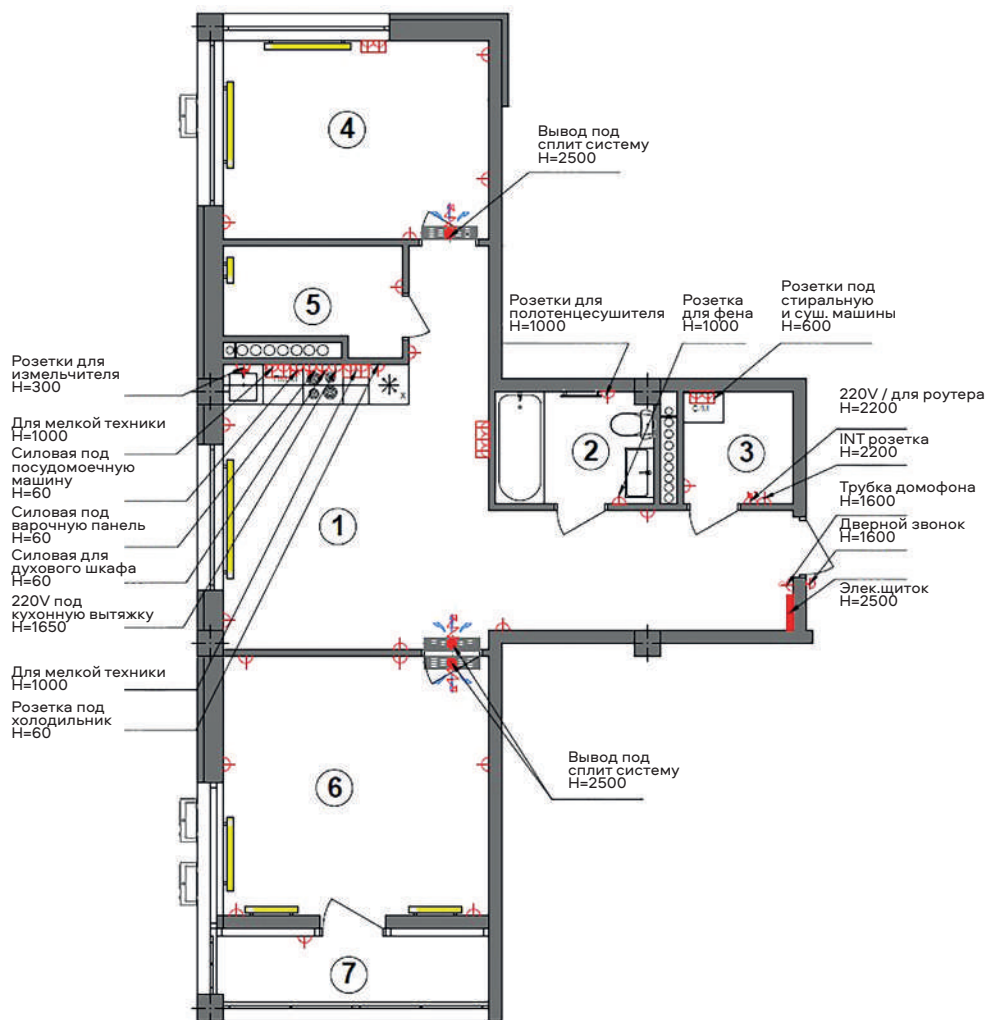
№	наименование	S м ²
1	Кухня-гостиная	27,64
2	Сан. узел	4,02
3	Кладовая	2,82
4	Спальня	12,00
5	Гардеробная	4,0
6	Спальня	16,52
7	Лоджия	5,07
ОБЩАЯ ПЛОЩАДЬ		72,17

этаж	номер апартаментов	S м ²
2	Апартаменты №7	72,59
3	Апартаменты №15	72,38
4	Апартаменты №23	72,38
5	Апартаменты №31	72,38
6	Апартаменты №39	72,17
7	Апартаменты №47	72,17
8	Апартаменты №55	72,17



ПОДРОБНЕЕ
НА САЙТЕ

ПЛАН РАЗМЕЩЕНИЯ РОЗЕТОК



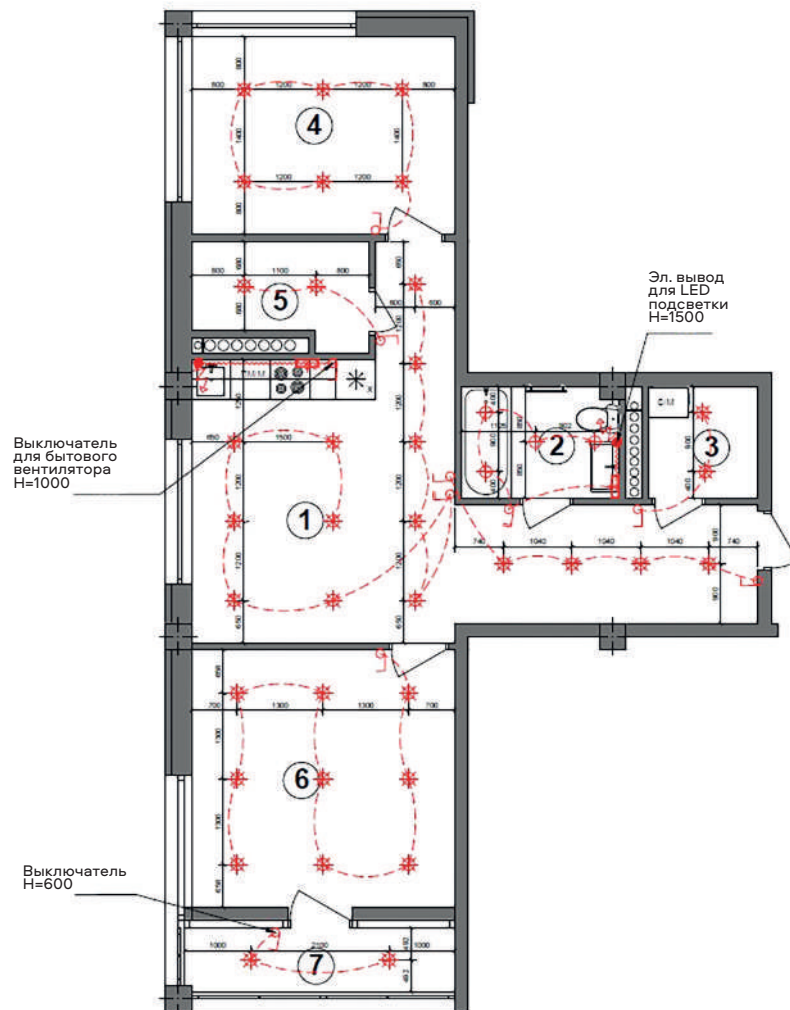
- Высота стандартных розеток 300 мм от чистого пола, кроме особо указанных.
- В случае совпадения месторасположения розетки (внизу) и выкл. (наверху) совмещать их по оси.
- Указанное оборудование и работы включены при покупке помещений с готовой отделкой.

ТИП 2.2

Условные обозначения

-  Розетка 220V
-  Силовая розетка для мощной техники
-  INT Интернет розетка
-  Дверной звонок
-  Трубка домофона
-  Вывод кабеля
-  Несколько розеток в одной рамке
-  Электрический щиток
-  Радиатор водяного отопления
-  Сплит система

№	наименование	S м ²
1	Кухня-гостиная	27,64
2	Сан. узел	4,02
3	Кладовая	2,82
4	Спальня	12,00
5	Гардеробная	4,0
6	Спальня	16,52
7	Лоджия	5,07
ОБЩАЯ ПЛОЩАДЬ		72,17



ТИП 2.2

ПЛАН РАЗМЕЩЕНИЯ ОСВЕТИТЕЛЬНЫХ ПРИБОРОВ И ВЫКЛЮЧАТЕЛЕЙ

Условные обозначения

-  Светильник
-  Влагозащищенный светильник
-  Светодиодная подсветка
-  Выключатель 1-клавишный
-  Выключатель 2-клавишный
-  Вентилятор бытовой
-  Вывод кабеля

- Высота стандартных выключателей 900 мм от чистого пола до оси выключателя, кроме особо указанных.
- В случае совпадения месторасположения розетки (внизу) и выкл. (наверху) совмещать их по оси.
- Количество осветительных приборов указано условно и может быть изменено.
- Указанное оборудование и работы включены при покупке помещений с готовой отделкой.

БЛАГОУСТРОЙСТВО И ОБЩЕСТВЕННЫЕ ПРОСТРАНСТВА

Внутреннее пространство комплекса SUN DAY целиком превратится в оранжерею под открытым небом, составленную из тщательно отобранных цветов, деревьев и кустарников. Вдоль закрытой территории проекта по ограждению предусмотрены растения, которые визуально превратят территорию комплекса в зеленый оазис.



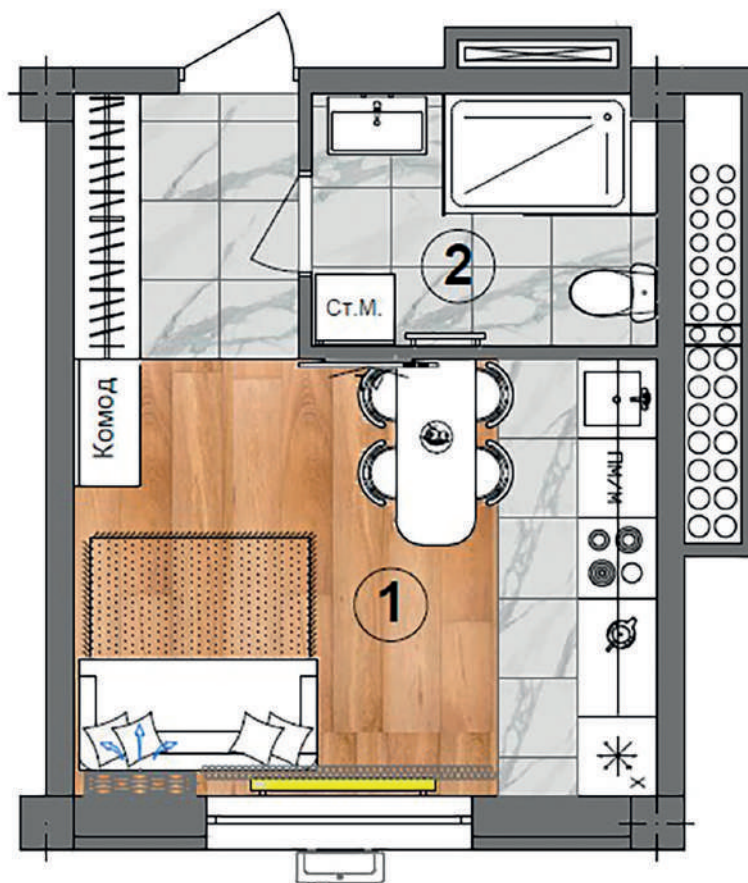
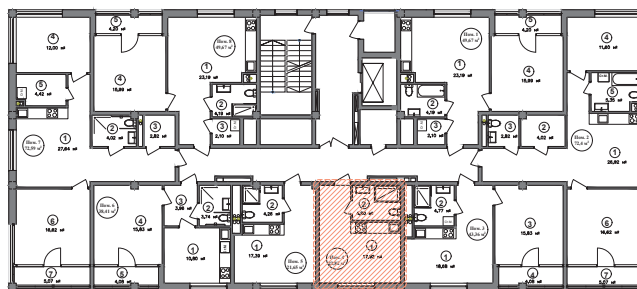


АПАРТАМЕНТЫ
ТИП

СТУДИЯ

ПЛАН РАССТАНОВКИ МЕБЕЛИ
ДЛЯ ПРОЖИВАНИЯ

ВАРИАНТ 1



СТ. 1

№	наименование	S м ²
1	Студия	17,92
2	Сан. узел	4,90
ОБЩАЯ ПЛОЩАДЬ		22,82

этаж	номер апартаментов	S м ²
2	Апартаменты №4	22,82
3	Апартаменты №12	22,82
4	Апартаменты №20	22,82
5	Апартаменты №28	22,82
6	Апартаменты №36	22,82
7	Апартаменты №44	22,82
8	Апартаменты №52	22,82

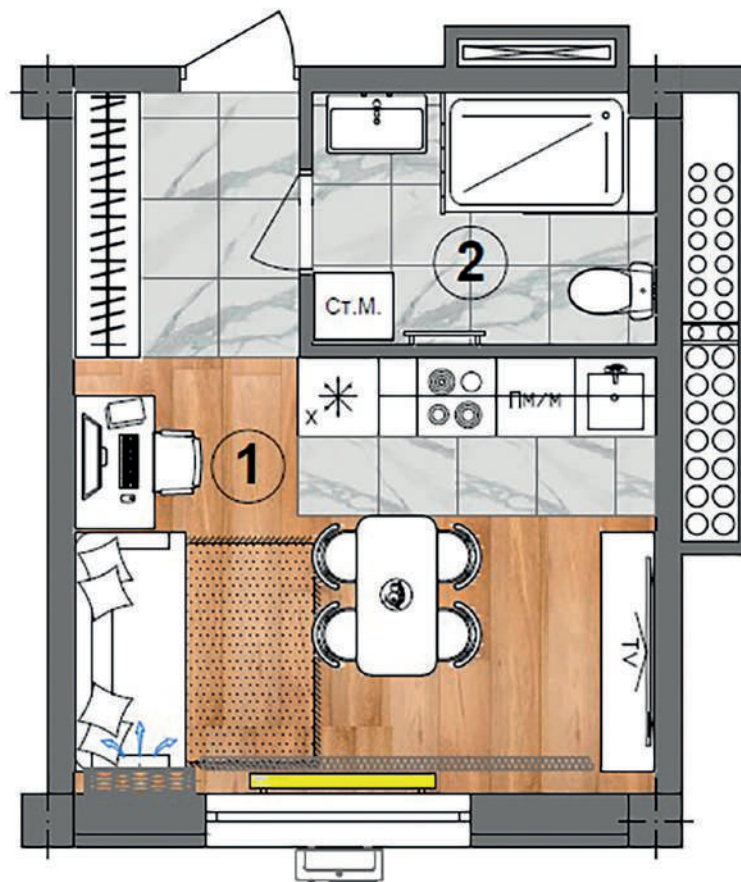


ПОДРОБНЕЕ
НА САЙТЕ

СТ. 1

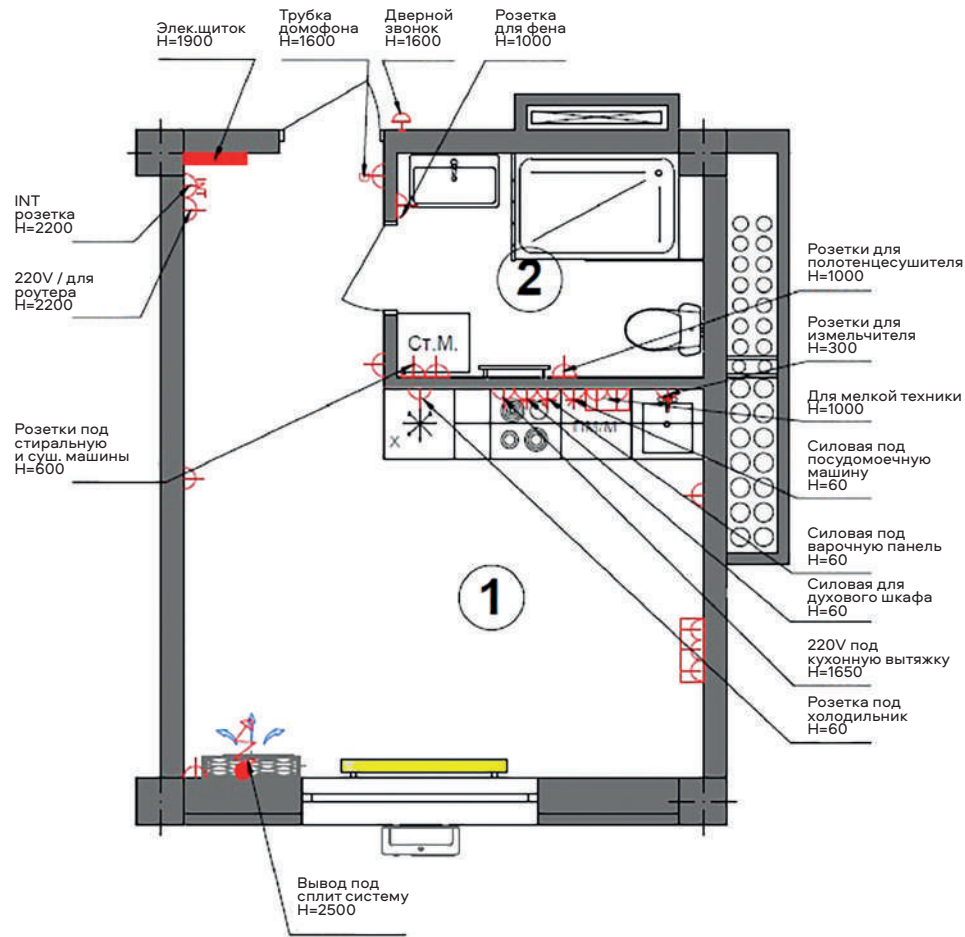
ПЛАН
РАССТАНОВКИ МЕБЕЛИ
ДЛЯ ПРОЖИВАНИЯ
—
ВАРИАНТ 2

№	наименование	S м ²
1	Студия	17,92
2	Сан. узел	4,90
ОБЩАЯ ПЛОЩАДЬ		22,82
этаж	номер апартаментов	S м ²
2	Апартаменты №4	22,82
3	Апартаменты №12	22,82
4	Апартаменты №20	22,82
5	Апартаменты №28	22,82
6	Апартаменты №36	22,82
7	Апартаменты №44	22,82
8	Апартаменты №52	22,82



ПОДРОБНЕЕ
НА САЙТЕ

ПЛАН РАЗМЕЩЕНИЯ РОЗЕТОК



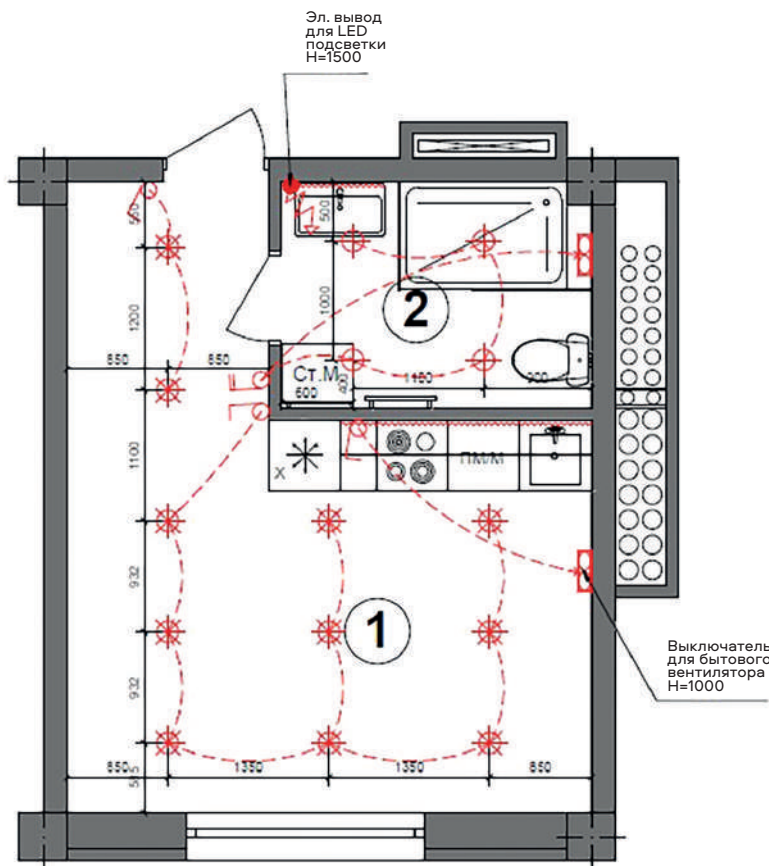
СТ. 1

Условные обозначения

-  Розетка 220V
-  Силовая розетка для мощной техники
-  Интернет розетка
-  Дверной звонок
-  Трубка домофона
-  Вывод кабеля
-  Несколько розеток в одной рамке
-  Электрический щиток
-  Радиатор водяного отопления
-  Сплит система

№	наименование	S м ²
1	Студия	17,92
2	Сан. узел	4,90
ОБЩАЯ ПЛОЩАДЬ		22,82

- · Высота стандартных розеток 300 мм от чистого пола, кроме особо указанных.
- В случае совпадения месторасположения розетки (внизу) и выкл. (наверху) совмещать их по оси.
- Указанное оборудование и работы включены при покупке помещений с готовой отделкой.



СТ. 1

ПЛАН РАЗМЕЩЕНИЯ ОСВЕТИТЕЛЬНЫХ ПРИБОРОВ И ВЫКЛЮЧАТЕЛЕЙ

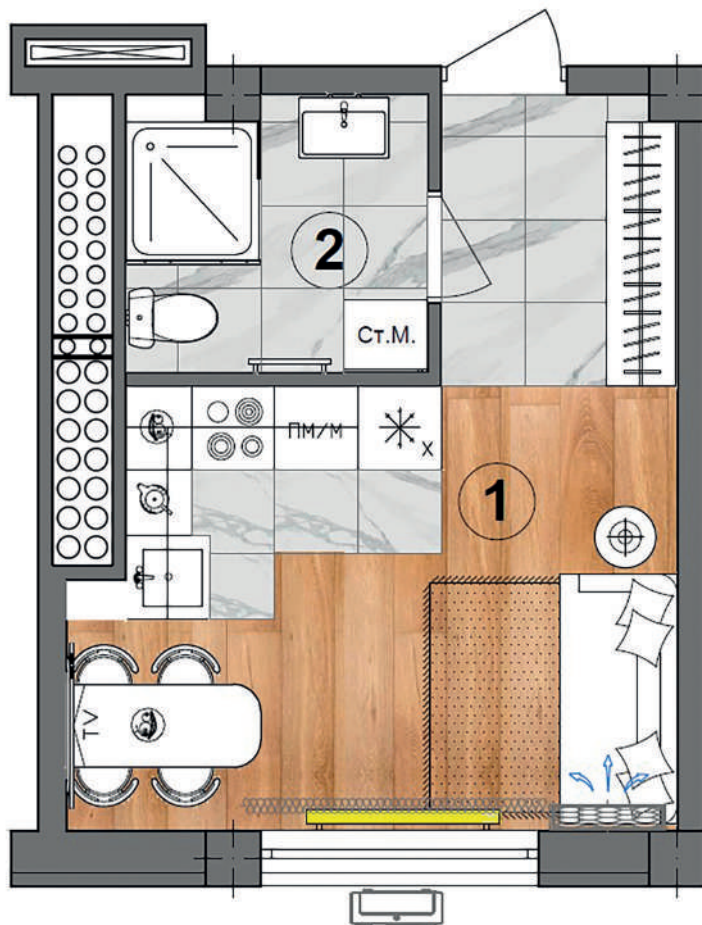
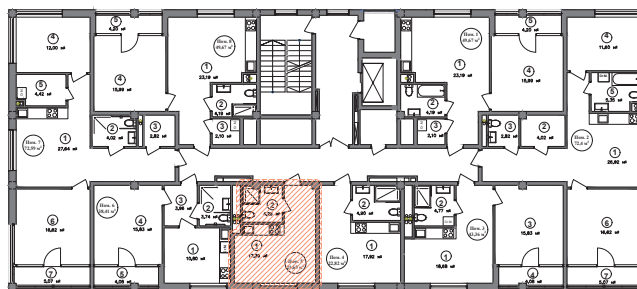
Условные обозначения

-  Светильник
-  Влагозащищенный светильник
-  Светодиодная подсветка
-  Выключатель 1-клавишный
-  Выключатель 2-клавишный
-  Вентилятор бытовой
-  Вывод кабеля

- Высота стандартных выключателей 900 мм от чистого пола до оси выключателя, кроме особо указанных.
- В случае совпадения месторасположения розетки (внизу) и выкл. (наверху) совмещать их по оси.
- Количество осветительных приборов указано условно и может быть изменено.
- Указанное оборудование и работы включены при покупке помещений с готовой отделкой.

ПЛАН РАССТАНОВКИ МЕБЕЛИ
ДЛЯ ПРОЖИВАНИЯ

ВАРИАНТ 1



СТ. 2

№	наименование	S м ²
1	Студия	17,05
2	Сан. узел	4,26
ОБЩАЯ ПЛОЩАДЬ		21,31

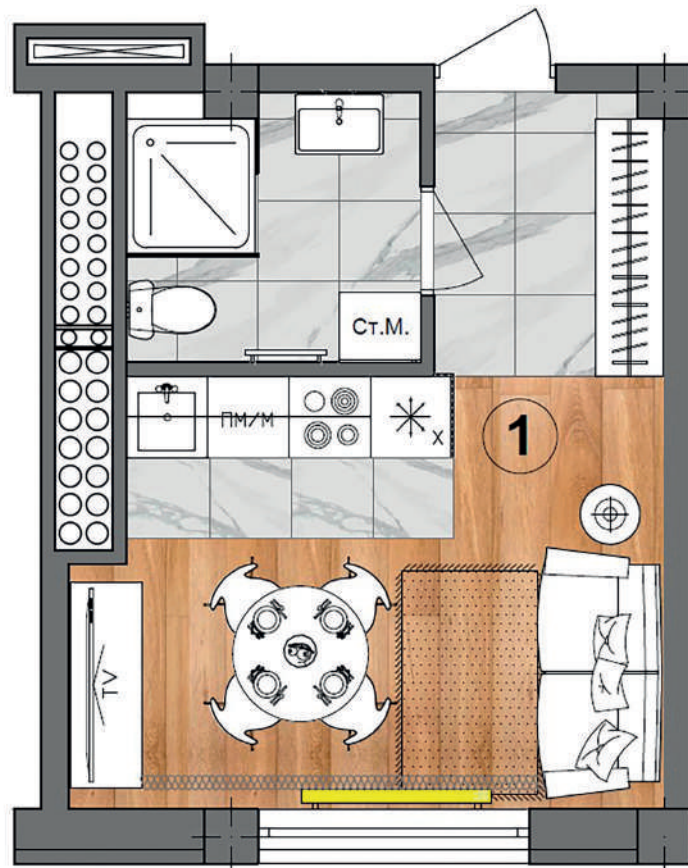
этаж	номер апартаментов	S м ²
2	Апартаменты №5	21,65
3	Апартаменты №13	24,57
4	Апартаменты №21	21,57
5	Апартаменты №29	21,57
6	Апартаменты №37	21,31
7	Апартаменты №45	21,31
8	Апартаменты №53	21,31



ПОДРОБНЕЕ
НА САЙТЕ

СТ. 2

ПЛАН
РАССТАНОВКИ МЕБЕЛИ
ДЛЯ ПРОЖИВАНИЯ
—
ВАРИАНТ 2

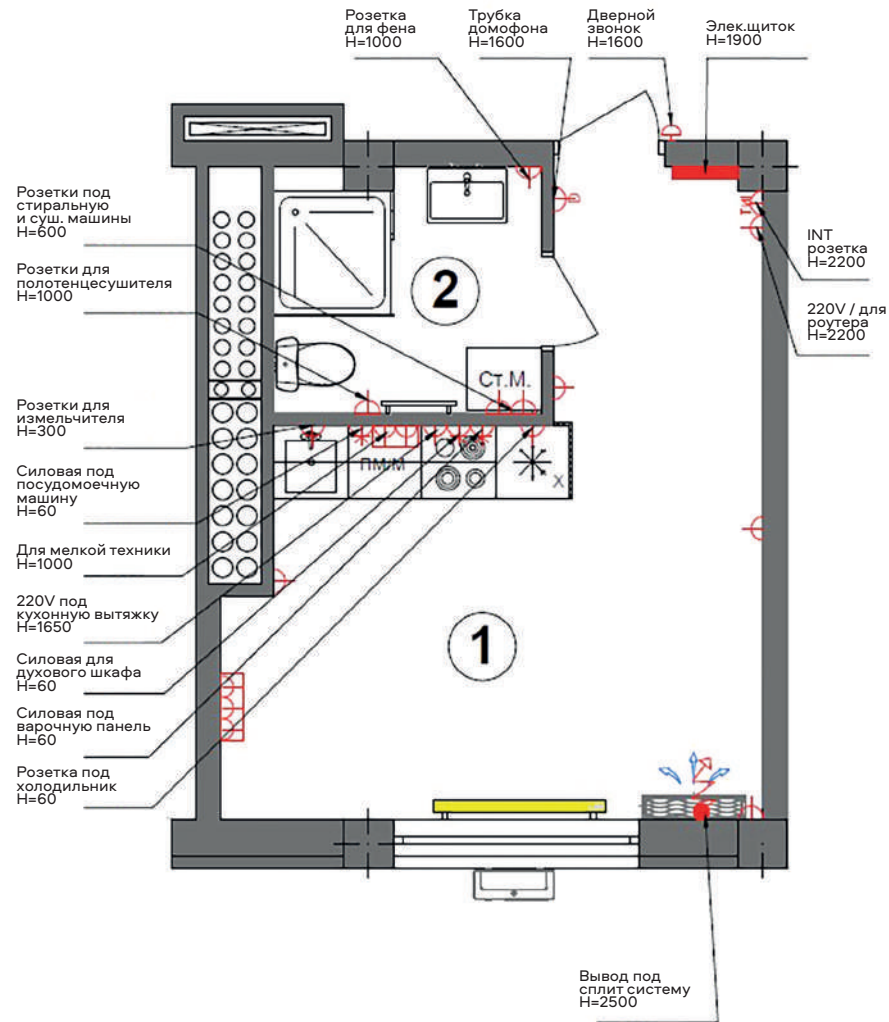


№	наименование	S м ²
1	Студия	17,05
2	Сан. узел	4,26
ОБЩАЯ ПЛОЩАДЬ		21,31
этаж	номер апартаментов	S м ²
2	Апартаменты №5	21,65
3	Апартаменты №13	24,57
4	Апартаменты №21	21,57
5	Апартаменты №29	21,57
6	Апартаменты №37	21,31
7	Апартаменты №45	21,31
8	Апартаменты №53	21,31



ПОДРОБНЕЕ
НА САЙТЕ

ПЛАН РАЗМЕЩЕНИЯ РОЗЕТОК



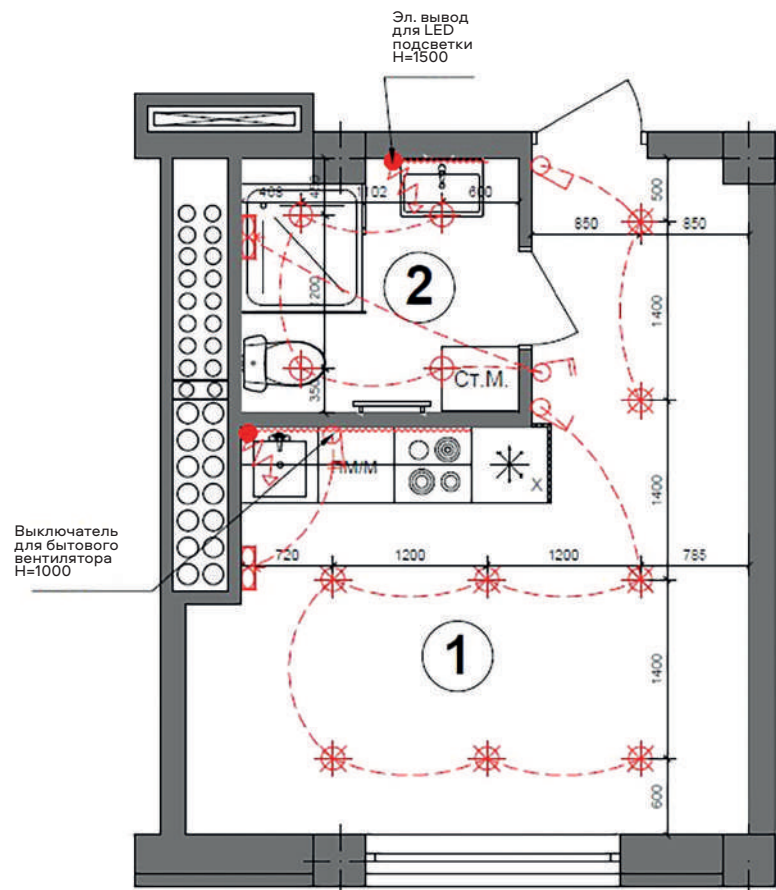
СТ. 2

Условные обозначения

-  Розетка 220V
-  Силовая розетка для мощной техники
-  INT розетка
-  Дверной звонок
-  Трубка домофона
-  Вывод кабеля
-  Несколько розеток в одной рамке
-  Электрический щиток
-  Радиатор водяного отопления
-  Сплит система

№	наименование	S м ²
1	Студия	17,05
2	Сан. узел	4,26
ОБЩАЯ ПЛОЩАДЬ		21,31

- Высота стандартных розеток 300 мм от чистого пола, кроме особо указанных.
- В случае совпадения месторасположения розетки (внизу) и выкл. (наверху) совмещать их по оси.
- Указанное оборудование и работы включены при покупке помещений с готовой отделкой.



СТ. 2

ПЛАН РАЗМЕЩЕНИЯ ОСВЕТИТЕЛЬНЫХ ПРИБОРОВ И ВЫКЛЮЧАТЕЛЕЙ

Условные обозначения

-  Светильник
-  Влагозащищенный светильник
-  Светодиодная подсветка
-  Выключатель 1-клавишный
-  Выключатель 2-клавишный
-  Вентилятор бытовой
-  Вывод кабеля

- Высота стандартных выключателей 900 мм от чистого пола до оси выключателя, кроме особо указанных.
- В случае совпадения месторасположения розетки (внизу) и выкл. (наверху) совмещать их по оси.
- Количество осветительных приборов указано условно и может быть изменено.
- Указанное оборудование и работы включены при покупке помещений с готовой отделкой.

**УВАЖАЕМЫЕ
КЛИЕНТЫ!**

За почти 30 лет безупречной работы мы смогли создать самодостаточную и устойчивую компанию, эффективность которой доказана временем и качеством сотен реализованных проектов.

С момента создания компании «Соцпромстрой» в 1994 году, наша компания превратилась в крупную холдинговую структуру, состоящую из различных предприятий по строительству жилых и промышленных объектов, а так же предприятий по производству строительных материалов.

Важно отметить, что за прошедшие годы мы добились результатов, которые не менее важны, чем финансовые показатели. Это прежде всего доверие многочисленных заказчиков и уважение коллег, которым мы искренне дорожим.

Стратегия компании «Соцпромстрой», как и прежде, нацелена на реализацию масштабных и долгосрочных проектов, успех в достижении которых не возможен без надежной команды. Наши достижения — это результат работы сплоченного коллектива профессионалов, которые благодаря энергии и решимости день за днем превращают в жизнь самые смелые идеи. Создавать, воплощать и созидать, досконально знать и любить свое дело — это основные принципы, объединяющие команду нашего холдинга.

**ПАНОВ
МИХАИЛ МИХАЙЛОВИЧ**

генеральный директор
ЗАО «Соцпромстрой»



SUN DAY

КЛУБНЫЙ ДОМ

📍 КРЫМ | ЕВПАТОРИЯ

📍 САНДЭЙ.РФ

☎ 8 800 222 10 32



САЙТ
SUN DAY



САЙТ
ЗАСТРОЙЩИКА